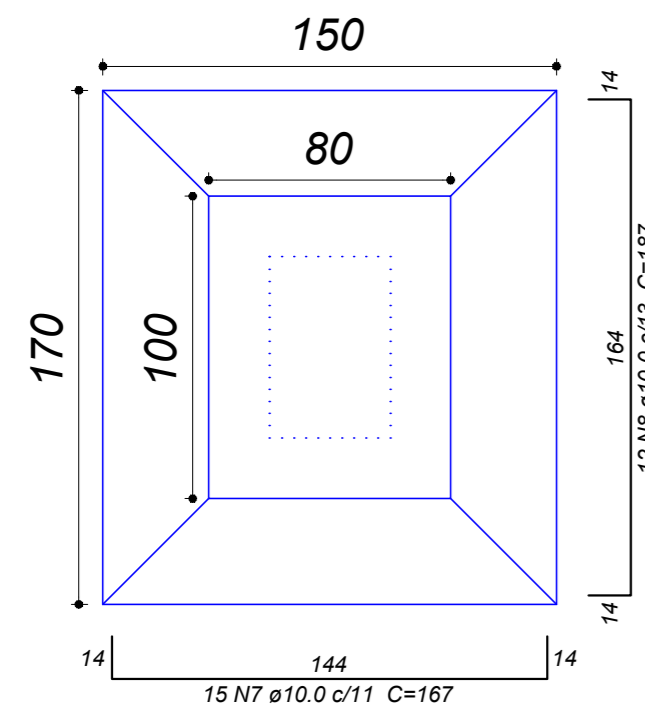
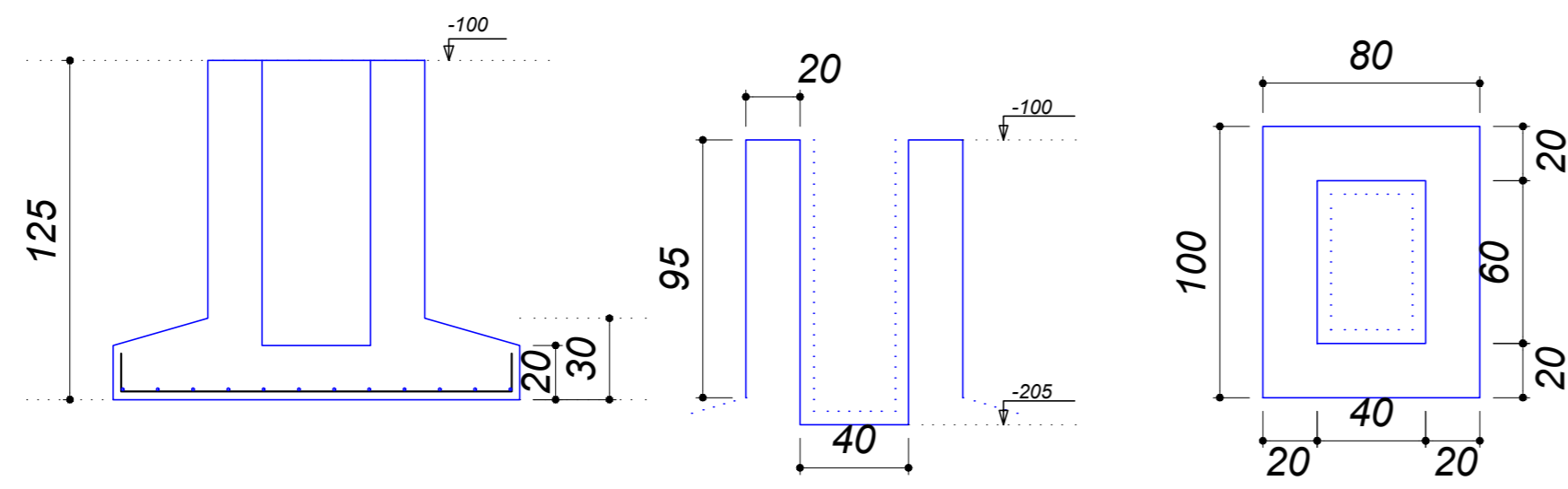


S16=S17=S21=S22=S26=S27=S31=S32=
S37=S38=S41=S42=S43=S44=S45=S46=S47=S48

PLANTA
ESC 1:25

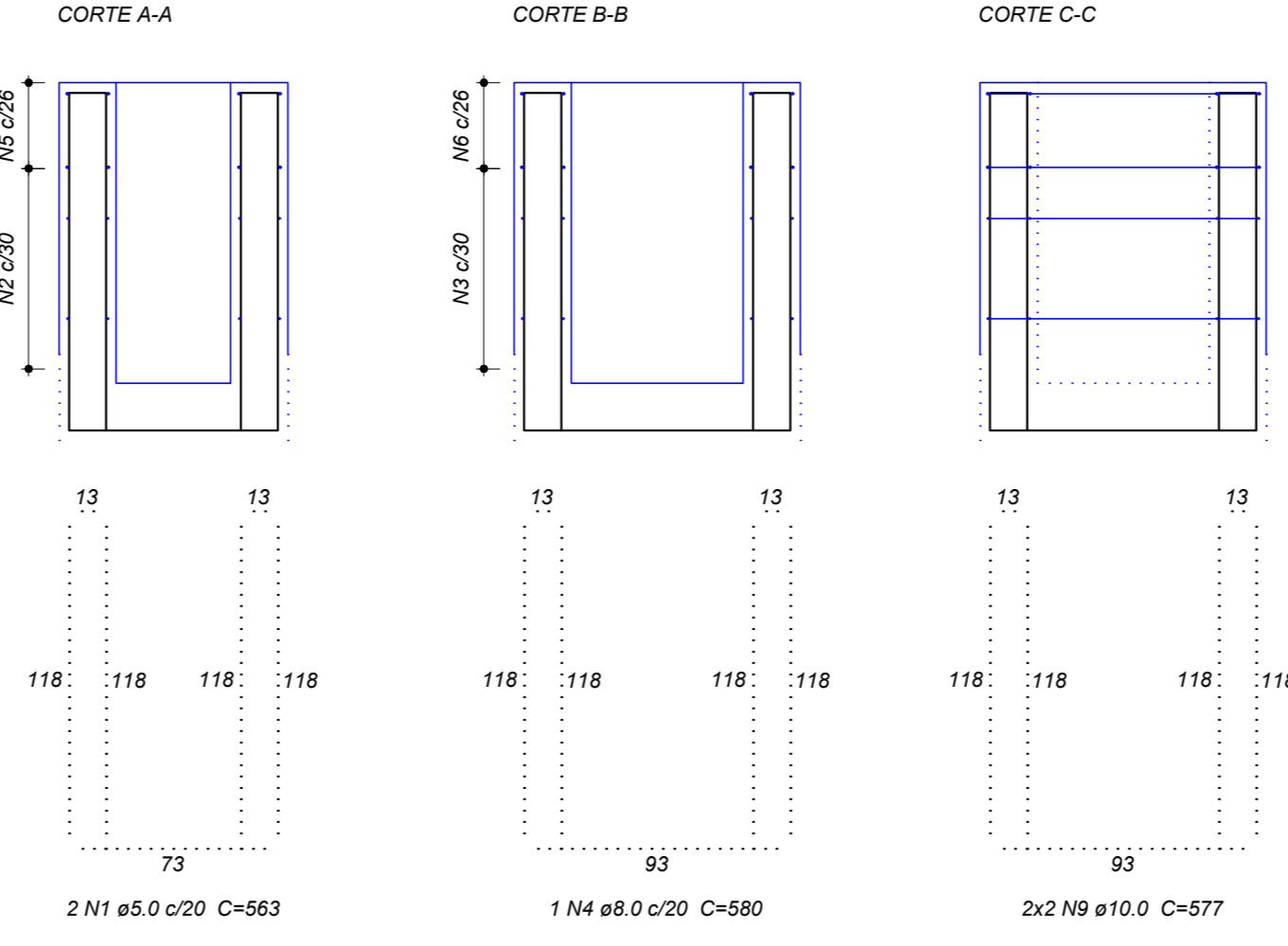
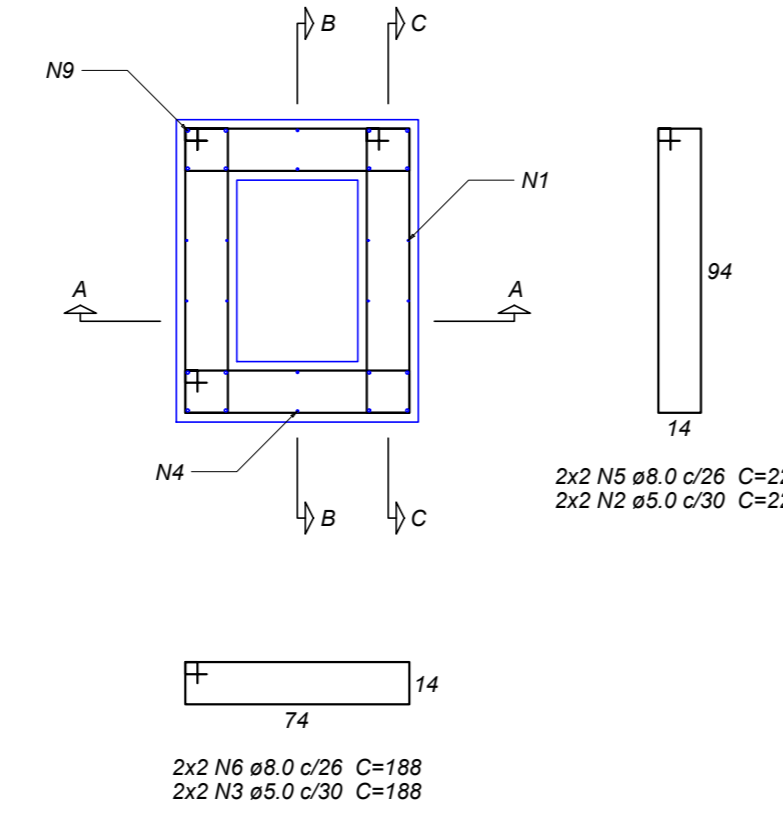


CORTE
ESC 1:25



Cálice P16=Cálice P117=Cálice P21=Cálice
P22=Cálice P26=Cálice P27=Cálice
P31=Cálice=Cálice P32=Cálice P37=Cálice
P38=Cálice P41=Cálice P42=Cálice P43=Cálice
P44=Cálice P45=Cálice P46=Cálice P47=Cálice P48

ESC 1:25



Relação do aço

AÇO	N	DIAM (mm)	QUANT (Barras)	UNIT (cm)	C.TOTAL (cm)
CA60	1	5.0	2	563	1126
	2	5.0	4	228	912
	3	5.0	4	188	752
CA50	4	8.0	1	580	580
	5	8.0	4	228	912
	6	8.0	4	188	752
	7	10.0	15	167	2505
	8	10.0	12	187	2244
	9	10.0	4	577	2308

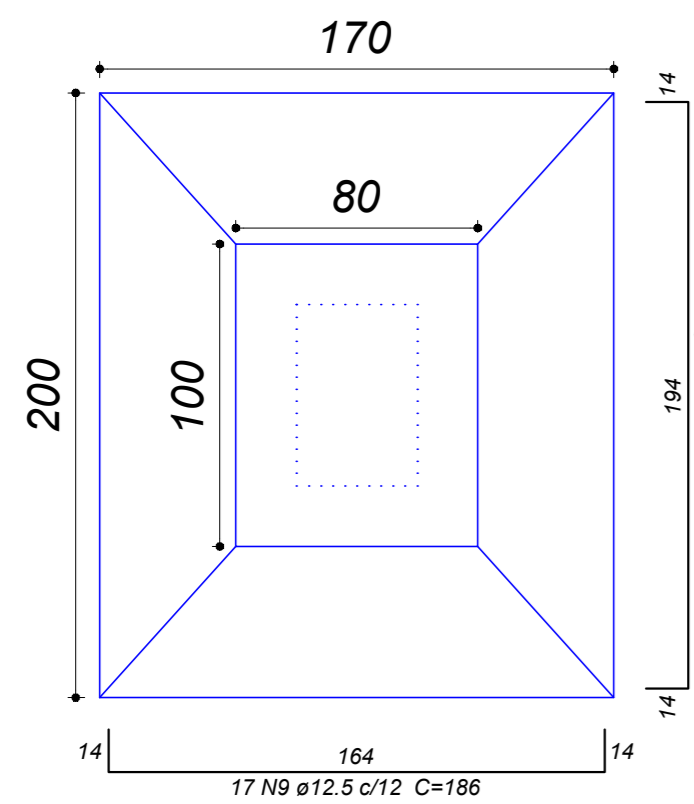
Resumo do aço

AÇO	DIAM (mm)	C.TOTAL (m)	QUANT + 10 % (Barras)	PESO + 10 % (kg)
CA50	8.0	22.5	3	9.7
	10.0	70.6	7	47.9
CA60	5.0	27.9	3	4.7
PESO TOTAL (kg)				
CA50				57.6
CA60				4.7

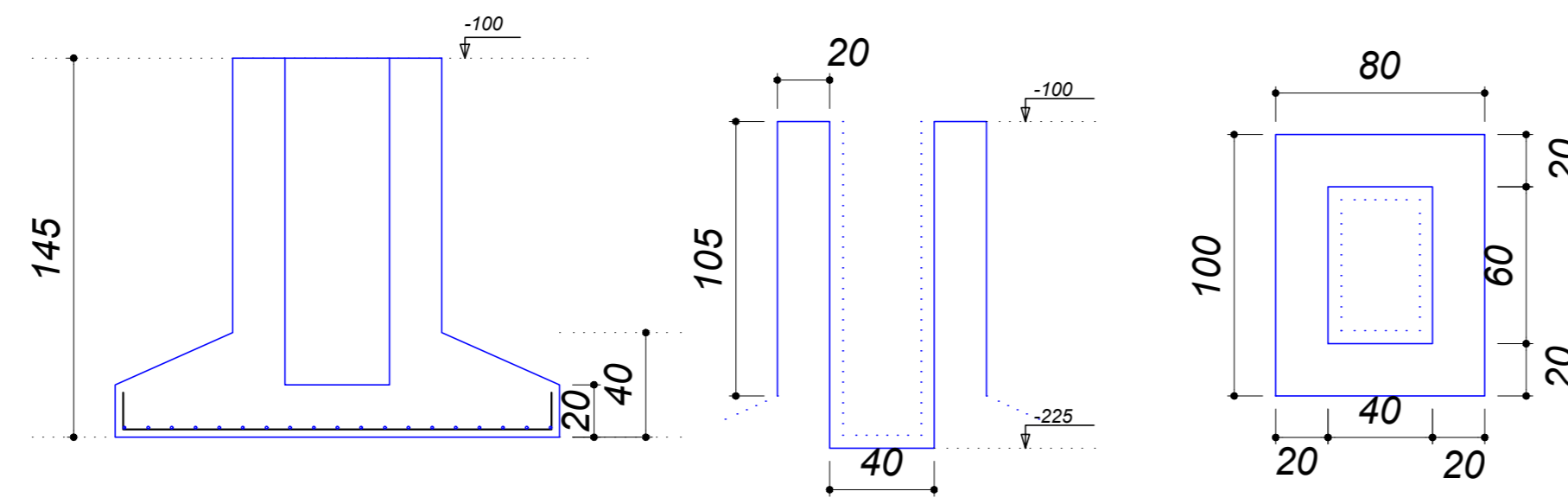
Volume de concreto (C-25) = 1.18 m³
Área de forma = 7.36 m²
NOTA: MULTIPLICA RESUMO DE MATERIAL PELA QUANTIDADE DE PEÇAS

S5=S6=S7=S8=S9=S10=S11=S12=S13=S14=S50=S52=S53=S54=S55
S56=S57=S58=S59=S60

PLANTA
ESC 1:25

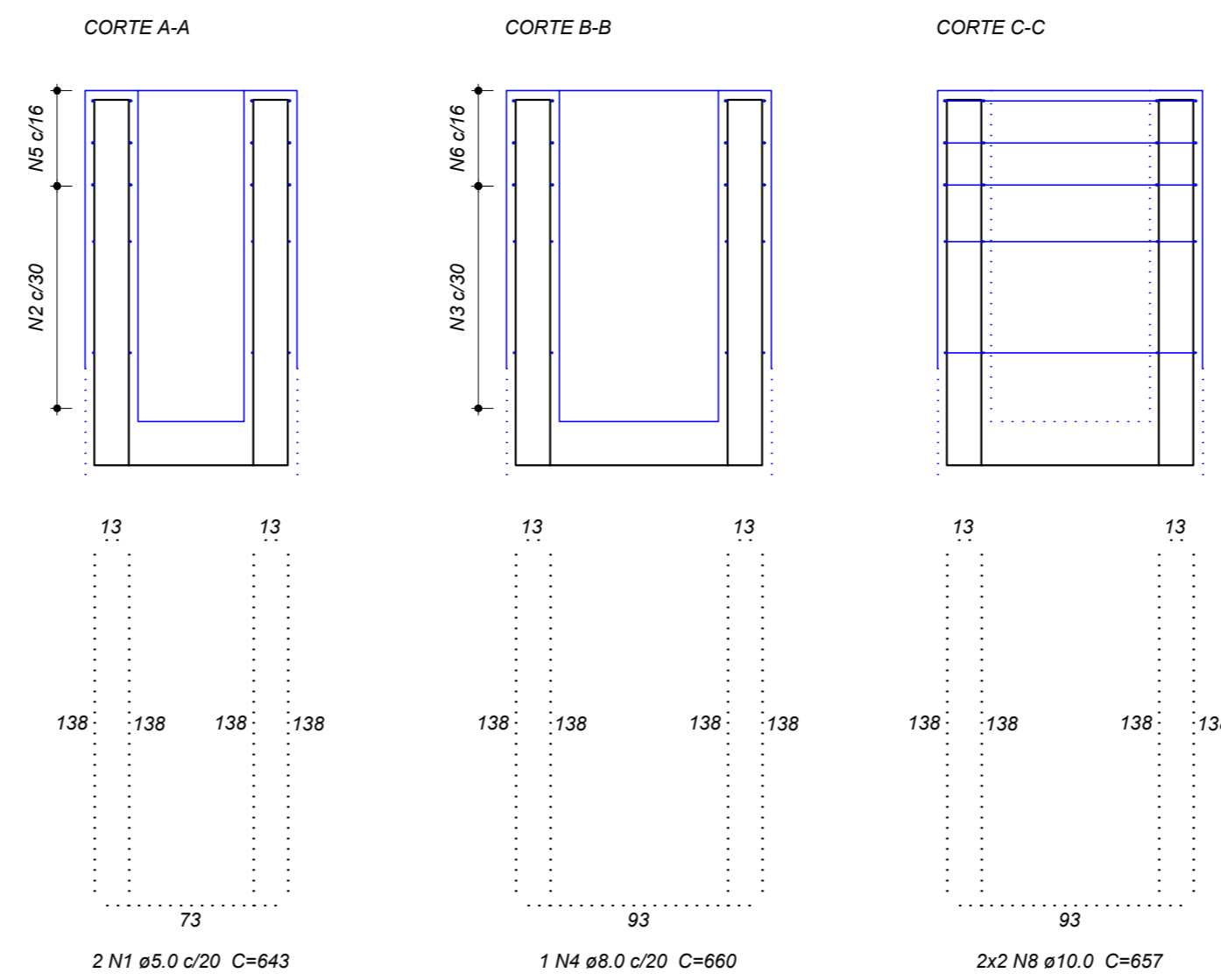
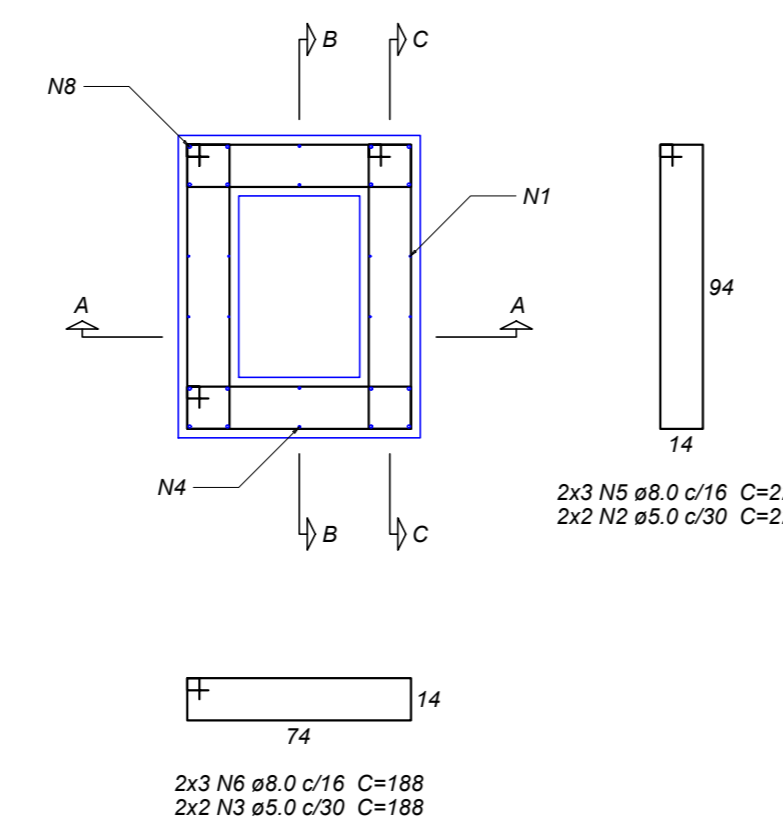


CORTE
ESC 1:25



Cálice P5=Cálice P6=Cálice P7=Cálice P8=Cálice P9=Cálice
P10=Cálice P11=Cálice P12=Cálice P13=Cálice
P14=Cálice P50=Cálice P52=Cálice P53=Cálice
P54=Cálice P55=Cálice P56=Cálice P57=Cálice
P58=Cálice P59=Cálice P60

ESC 1:25



Relação do aço

AÇO	N	DIAM (mm)	QUANT (Barras)	UNIT (cm)	C.TOTAL (cm)
CA60	1	5.0	2	643	1286
	2	5.0	4	228	912
	3	5.0	4	188	752
CA50	4	8.0	1	660	660
	5	8.0	6	228	1368
	6	8.0	6	188	1128
	7	10.0	19	217	4123
	8	10.0	4	657	2628
	9	12.5	17	186	3162

Resumo do aço

AÇO	DIAM (mm)	C.TOTAL (m)	QUANT + 10 % (Barras)	PESO + 10 % (kg)
CA50	8.0	31.6	3	13.7
	10.0	67.6	7	45.8
	12.5	31.7	3	33.5
CA60	5.0	29.5	3	5
PESO TOTAL (kg)				
CA50				93
CA60				5

Volume de concreto (C-25) = 1.61 m³
Área de forma = 8.2 m²
NOTA: MULTIPLICA RESUMO DE MATERIAL PELA QUANTIDADE DE PEÇAS

OBS.: TODAS AS UNIDADES DE MEDIDA DO PRESENTE PROJETO ESTÃO EM METROS.
CARIMBOS / APROVAÇÕES

É PROIBIDA A REPRODUÇÃO TOTAL OU PARCIAL DESTA PROJETO, SEM A AUTORIZAÇÃO DA EMPRESA PROJETISTA.
LEI Nº 5194 DE 24/12/1966 (ART. 17 E 18) / LEI 9610 DE 19/02/98 (ART. 7 INCISO X)

EMPRESA CONTRATADA	RESPONSÁVEL TÉCNICO	PROPRIETÁRIOS
AZEVEDO PROJETOS E ACESSORIA CNPJ Nº: 31.219.623/0001-97	TIAGO PONATH ARQUITETO E URBANISTA CAU A121353-9	MUNICÍPIO DE ANCHIETA PROPRIETÁRIO CNPJ Nº: 83.024.687/0001-22

OBRA / ENDEREÇO
GINÁSIO DE ESPORTES
RUA OLÍMPICO DAL MAGRO S/N, CENTRO - MUNICÍPIO DE ANCHIETA/SC

PROPRIETÁRIO
MUNICÍPIO DE ANCHIETA

PROJETO
PROJETO ESTRUTURAL

AUTORIA
TIAGO PONATH
ARQUITETO E URBANISTA
CAU A121353-9

DES. Assinatura: 028.3166-1733
ESCALA INDICADA
DATA OUT/2021

CONTEÚDO DA PRANCHA
CALICE PREMOLDADO

REV. PROJETO FASE FOLHA TOTAL
00 | EXE | PE | 12 | 45

