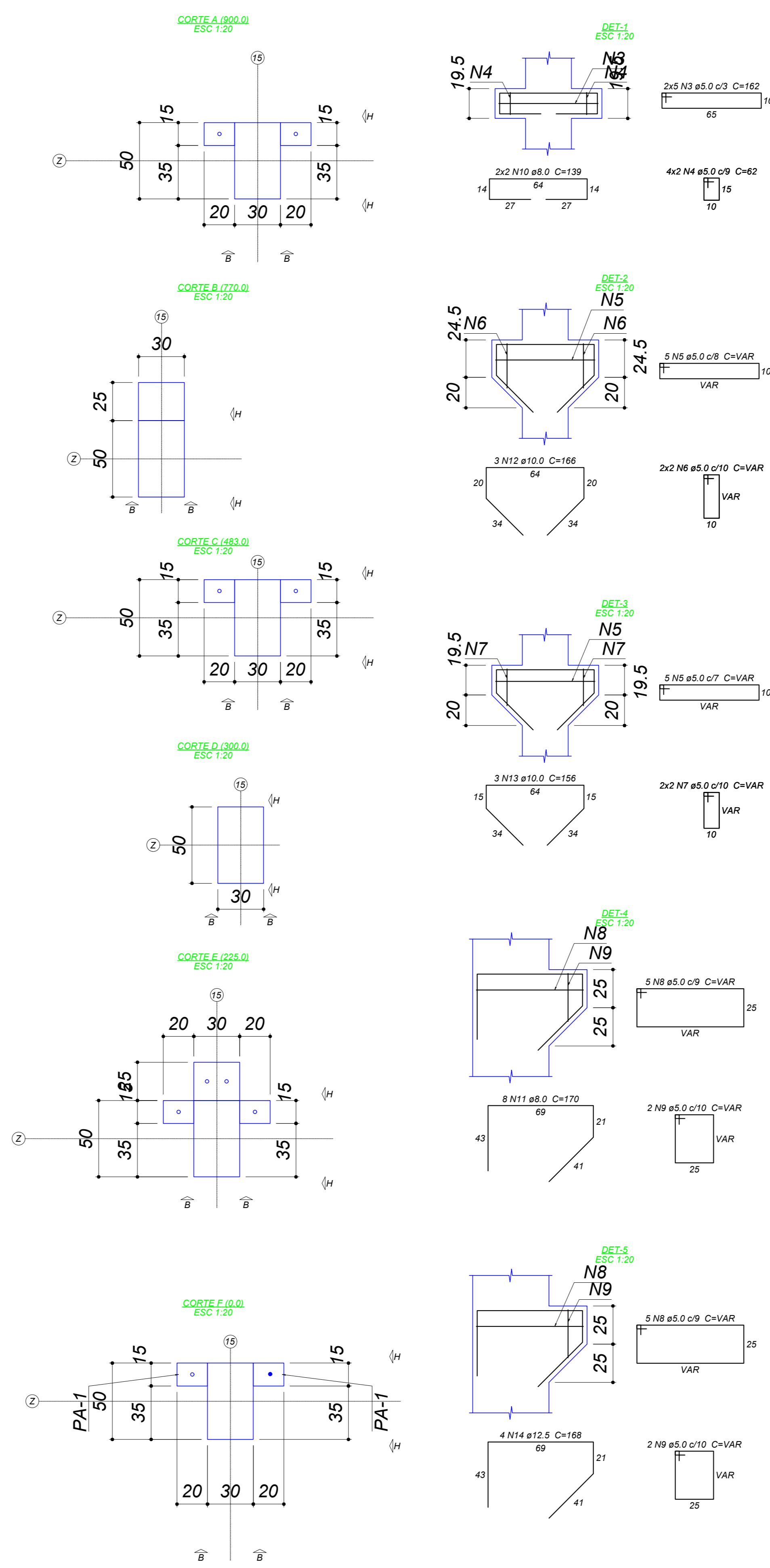
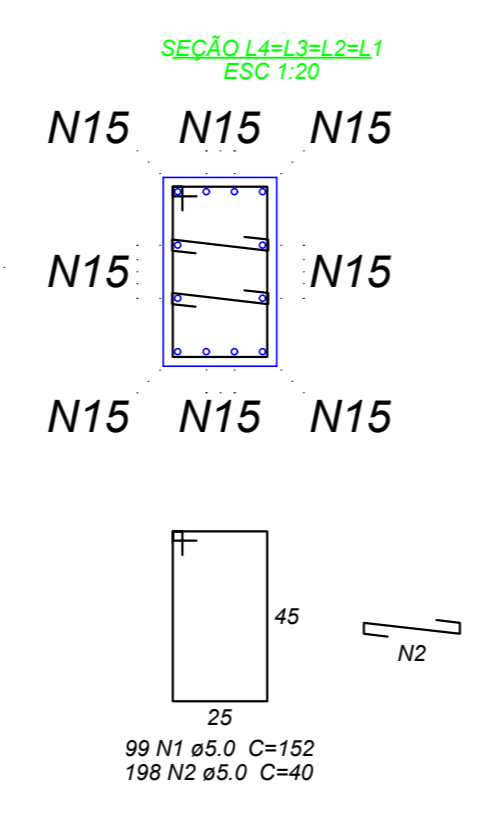
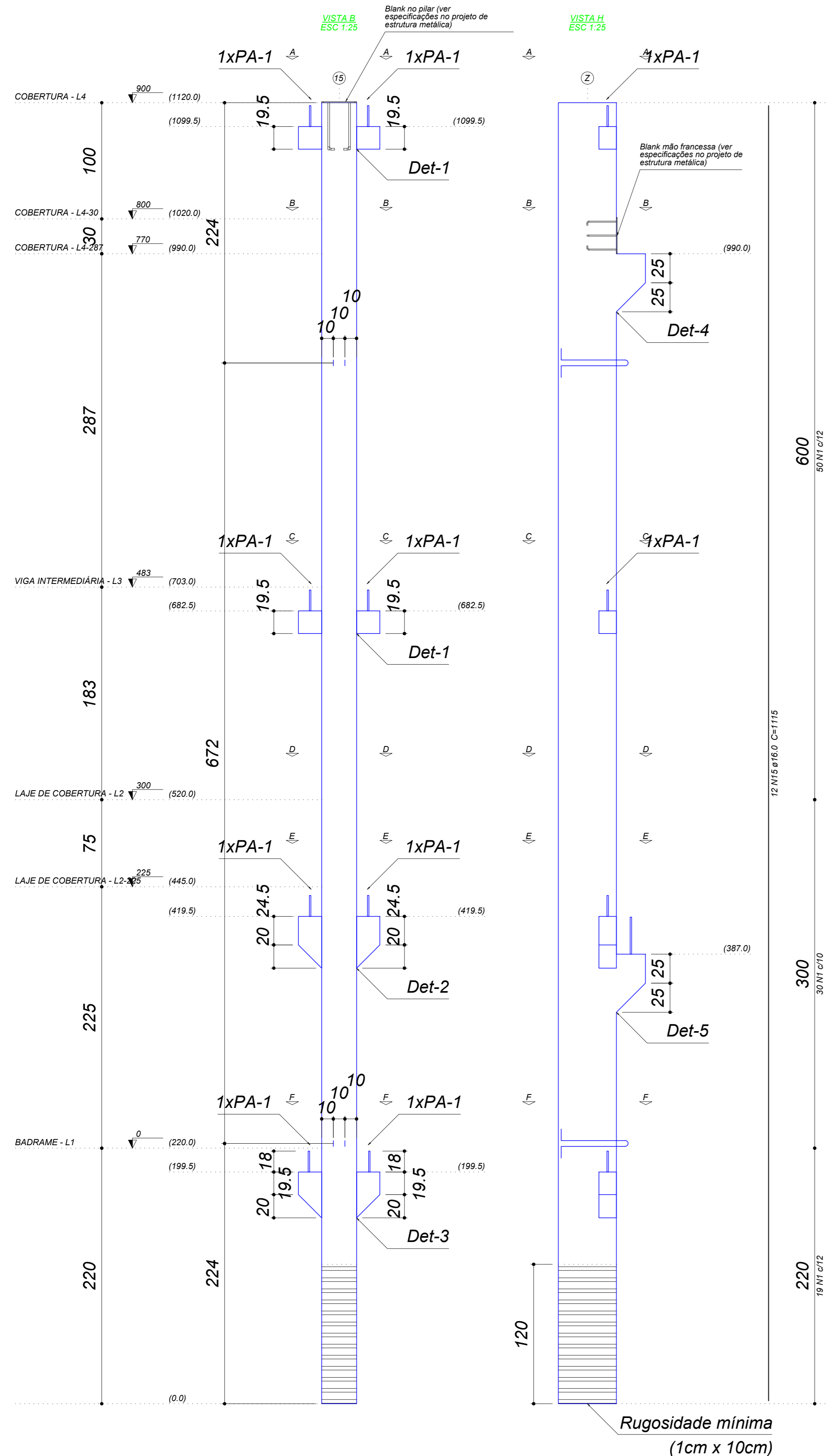


P53=P54=P55=P56=P57=P58=P59



Relação do aço

AÇO	N	DIAM (mm)	QUANT (Barras)	UNIT (cm)	C.TOTAL (cm)
CA60	1	5.0	99	152	15048
	2	5.0	198	40	7920
	3	5.0	10	162	1620
	4	5.0	16	62	992
	5	5.0	10	VAR	VAR
	6	5.0	8	VAR	VAR
	7	5.0	8	VAR	VAR
	8	5.0	10	VAR	VAR
	9	5.0	4	VAR	VAR
	10	8.0	4	139	556
CA50	11	8.0	8	170	1360
	12	10.0	3	166	498
	13	10.0	3	156	468
	14	12.5	4	168	672
	15	16.0	12	1115	13380

Resumo do aço

AÇO	DIAM (mm)	C.TOTAL (m)	QUANT + 10 %	PESO + 10 %
CA50	8.0	19.2	2	8.3
	10.0	9.7	1	6.6
	12.5	6.8	1	7.1
	16.0	133.8	13	232.3
CA60	5.0	310.5	29	52.6

PESO TOTAL (kg)
 CA50 254.3
 CA60 52.6

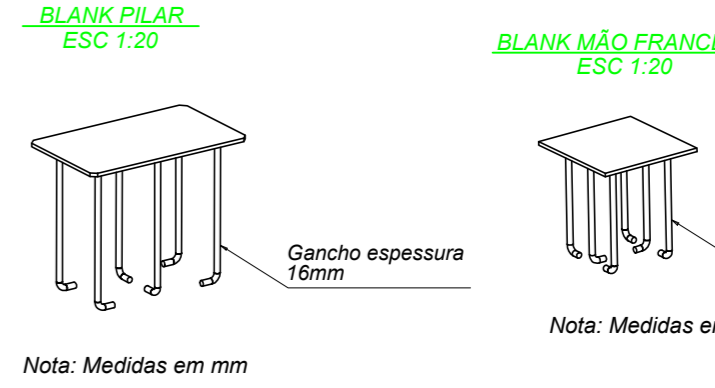
Volume de concreto (C-35) = 1.8 m³
 Peso total = 4495.13 kg
 NOTA: MULTIPLICA RESUMO DE MATERIAL PELA QUANTIDADE DE PEÇAS

Relação dos pinos de ancoragem

Nome	Quantidade	Aço	Ø (mm)	Comp. (cm)
PA-1	6	CA25	12.5	37

Relação das alças de içamento

Qtd	Aço	Ø (mm)	C. Anc. (cm)	C. Unit. (cm)
2	CA25	16	47	138



Nota: Medidas em mm

OBS.: TODAS AS UNIDADES DE MEDIDA DO PRESENTE PROJETO ESTÃO EM METROS. CARIMBOS / APROVAÇÕES

É PROIBIDA A REPRODUÇÃO TOTAL OU PARCIAL DESTA PROJETO, SEM A AUTORIZAÇÃO DA EMPRESA PROJETISTA. LEI Nº 5194 DE 24/12/1966 (ART. 17 E 18) / LEI 9610 DE 19/02/98 (ART. 7 INCOISO X)

EMPRESA CONTRATADA	RESPONSÁVEL TÉCNICO	PROPRIETÁRIOS
AZEVEDO PROJETOS E ACESSORIA CNPJ Nº: 31.219.623/0001-97	TIAGO PONATH ARQUITETO E URBANISTA CAU A151353-9	MUNICÍPIO DE ANCHIETA PROPRIETÁRIO CNPJ Nº: 83.024.687/0001-22

GINÁSIO DE ESPORTES
 RUA OLÍMPICO DAL MAGRO S/N, CENTRO - MUNICÍPIO DE ANCHIETA/SC

PROPRIETÁRIO: MUNICÍPIO DE ANCHIETA
 PROJETO: PROJETO ESTRUTURAL

AUTORIA: TIAGO PONATH
 ARQUITETO E URBANISTA
 CAU A151353-9

DES: AZEVEDO
 428.3166-1733
 ESCALA: INDICADA
 DATA: OUT/2021

CONTEÚDO DA PRANCHA: PILAR PRÉMOLOADO

REV: 00 | EXE | PE | 23 | 45