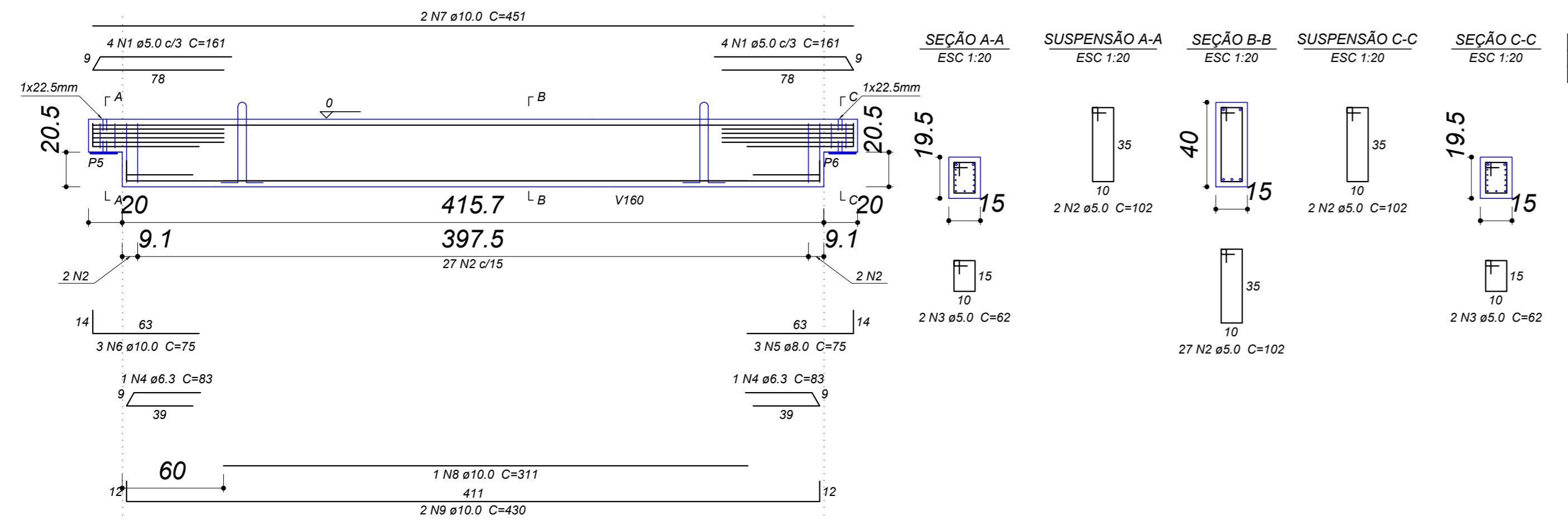


BADRAME
V104=V112=V143
ESC 1:25



Relação das alças de içamento				
Qtde.	Aço	ø (mm)	C. Anc. (cm)	C. Unit. (cm)
2	CA25	10	37	117

Relação do aço

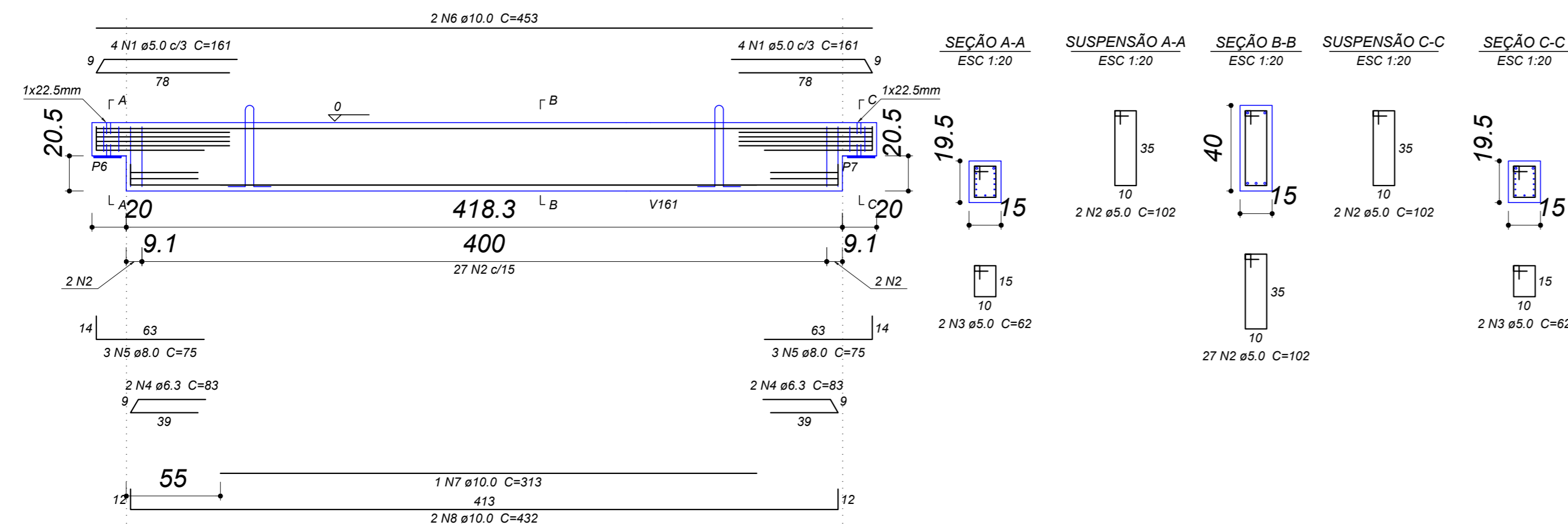
AÇO	N	DIAM (mm)	QUANT (Barras)	UNIT (cm)	C.TOTAL (cm)
CA60	1	5.0	8	161	1288
	2	5.0	31	102	3162
	3	5.0	4	62	248
CA50	4	6.3	2	83	166
	5	8.0	3	75	225
	6	10.0	3	75	225
	7	10.0	2	451	902
	8	10.0	1	311	311
	9	10.0	2	430	860

Resumo do aço

AÇO	DIAM (mm)	C.TOTAL (m)	QUANT + 10 % (Barras)	PESO + 10 % (kg)
CA50	6.3	1.7	1	0.4
	8.0	2.3	1	1
	10.0	23	3	15.6
CA60	5.0	47	5	9
PESO TOTAL (kg)				
CA50				17
CA60				8

Volume de concreto (C-35) = 0,26 m³
Peso total = 652,8 kg
NOTA: MULTIPLICA RESUMO DE MATERIAL PELA QUANTIDADE DE PEÇAS

BADRAME
V105=V106=V107=V108=V109=V110=V111
ESC 1:25



Relação das alças de içamento				
Qtde.	Aço	ø (mm)	C. Anc. (cm)	C. Unit. (cm)
2	CA25	10	37	117

Relação do aço

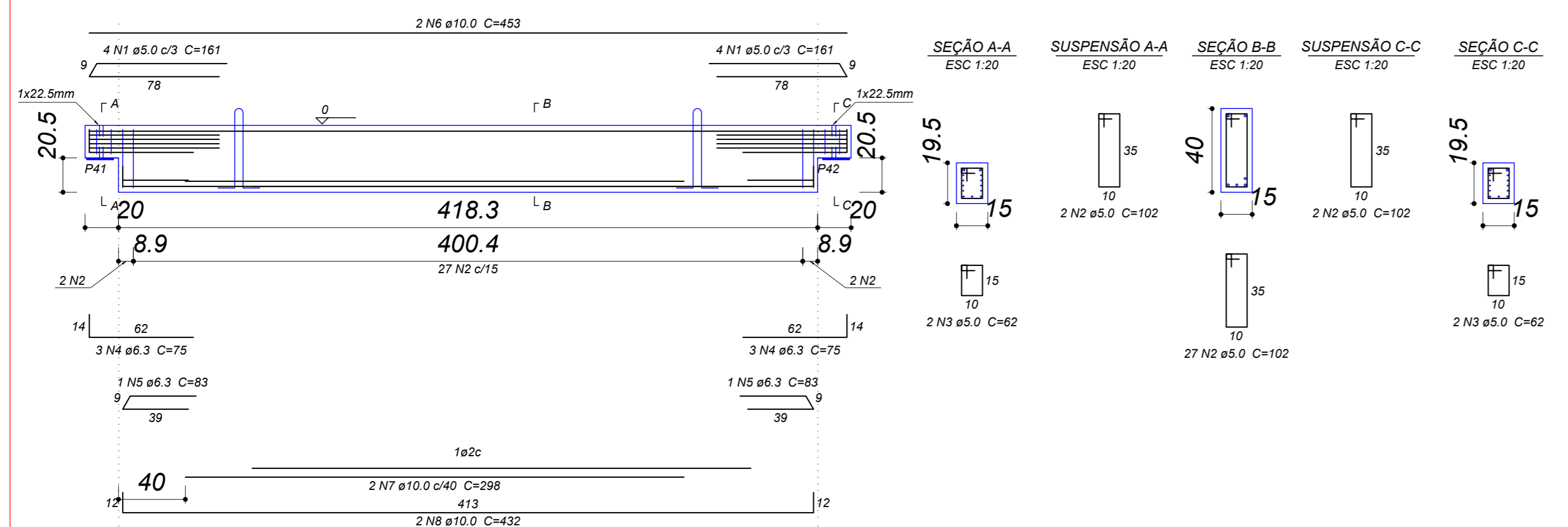
AÇO	N	DIAM (mm)	QUANT (Barras)	UNIT (cm)	C.TOTAL (cm)
CA60	1	5.0	8	161	1288
	2	5.0	31	102	3162
	3	5.0	4	62	248
CA50	4	6.3	4	83	332
	5	8.0	6	75	450
	6	10.0	2	453	906
	7	10.0	1	313	313
	8	10.0	2	432	864

Resumo do aço

AÇO	DIAM (mm)	C.TOTAL (m)	QUANT + 10 % (Barras)	PESO + 10 % (kg)
CA50	6.3	3.4	1	0.9
	8.0	4.5	1	2
	10.0	20.9	2	14.1
CA60	5.0	47	5	8
PESO TOTAL (kg)				
CA50				17
CA60				8

Volume de concreto (C-35) = 0,26 m³
Peso total = 656,63 kg
NOTA: MULTIPLICA RESUMO DE MATERIAL PELA QUANTIDADE DE PEÇAS

BADRAME
V126=V127=V128=V129=V130=V131=V132
ESC 1:25



Relação das alças de içamento				
Qtde.	Aço	ø (mm)	C. Anc. (cm)	C. Unit. (cm)
2	CA25	10	37	117

Relação do aço

AÇO	N	DIAM (mm)	QUANT (Barras)	UNIT (cm)	C.TOTAL (cm)
CA60	1	5.0	8	161	1288
	2	5.0	31	102	3162
	3	5.0	4	62	248
CA50	4	6.3	6	75	450
	5	6.3	2	83	166
	6	10.0	2	453	906
	7	10.0	2	298	596
	8	10.0	2	432	864

Resumo do aço

AÇO	DIAM (mm)	C.TOTAL (m)	QUANT + 10 % (Barras)	PESO + 10 % (kg)
CA50	6.3	6.2	1	1.7
	10.0	23.7	3	16
CA60	5.0	47	5	8
PESO TOTAL (kg)				
CA50				17.7
CA60				8

Volume de concreto (C-35) = 0,26 m³
Peso total = 656,63 kg
NOTA: MULTIPLICA RESUMO DE MATERIAL PELA QUANTIDADE DE PEÇAS

OBS: TODAS AS UNIDADES DE MEDIDA DO PRESENTE PROJETO ESTÃO EM METROS.
CARIMBOS / APROVAÇÕES

É PROIBIDA A REPRODUÇÃO TOTAL OU PARCIAL DESTA OBRA, SEM A AUTORIZAÇÃO DA EMPRESA PROJETISTA.
LEI Nº 5194 DE 24/12/1966 (ART. 17 E 18) / LEI 9610 DE 19/02/98 (ART. 7 INCISO X)

EMPRESA CONTRATADA	RESPONSÁVEL TÉCNICO	PROPRIETÁRIOS
AZEVEDO PROJETOS E ACESSORIA CNPJ Nº: 31.219.623/0001-97	TIAGO PONATH ARQUITETO E URBANISTA CAU A121353-9	MUNICÍPIO DE ANCHIETA PROPRIETÁRIO CNPJ Nº: 83.024.687/0001-22

GINÁSIO DE ESPORTES
RUA OLÍMPICO DAL MAGRO S/N, CENTRO - MUNICÍPIO DE ANCHIETA/SC

PROPRIETÁRIO:
MUNICÍPIO DE ANCHIETA

PROJETO:
PROJETO ESTRUTURAL

AUTORA:
TIAGO PONATH
ARQUITETO E URBANISTA
CAU A121353-9

DES: 026.3166-1733
ESCALA: INDICADA
DATA: OUT/2021

CONTEÚDO DA PRANCHA:
- VIGA BALDRAME PRÉMOLDADO

REV. PROJETO FASE FOLHA TOTAL
00 | EXE | PE | 25 | 45

