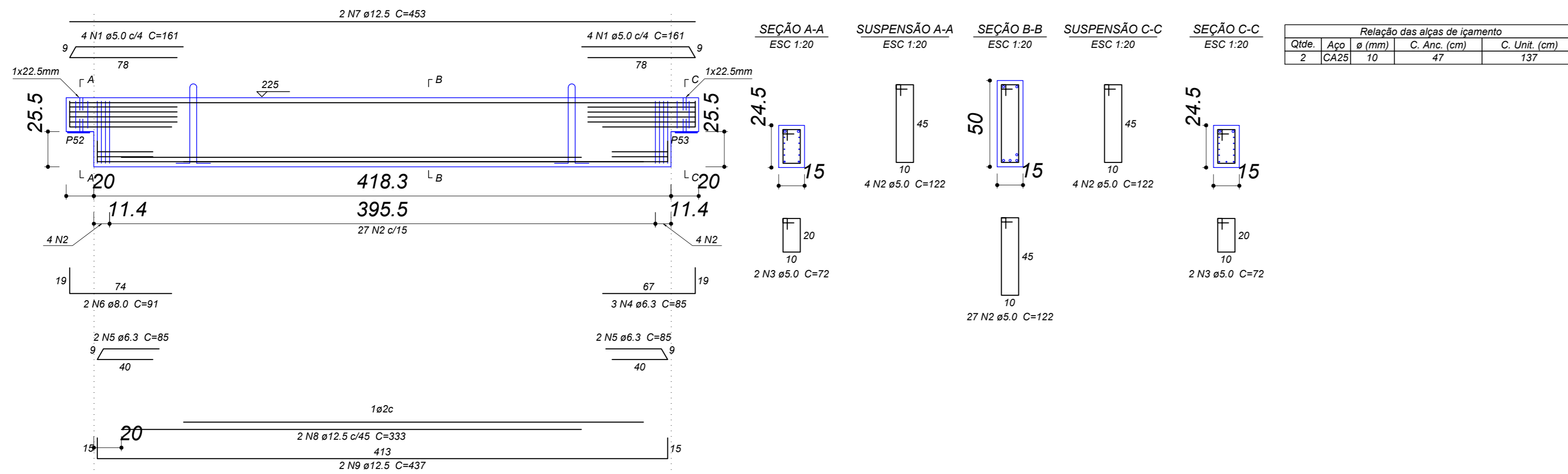


LAJE DE COBERTURA
V233=V234=V235=V236=V237=V238=V239
ESC 1:25



Relação do aço

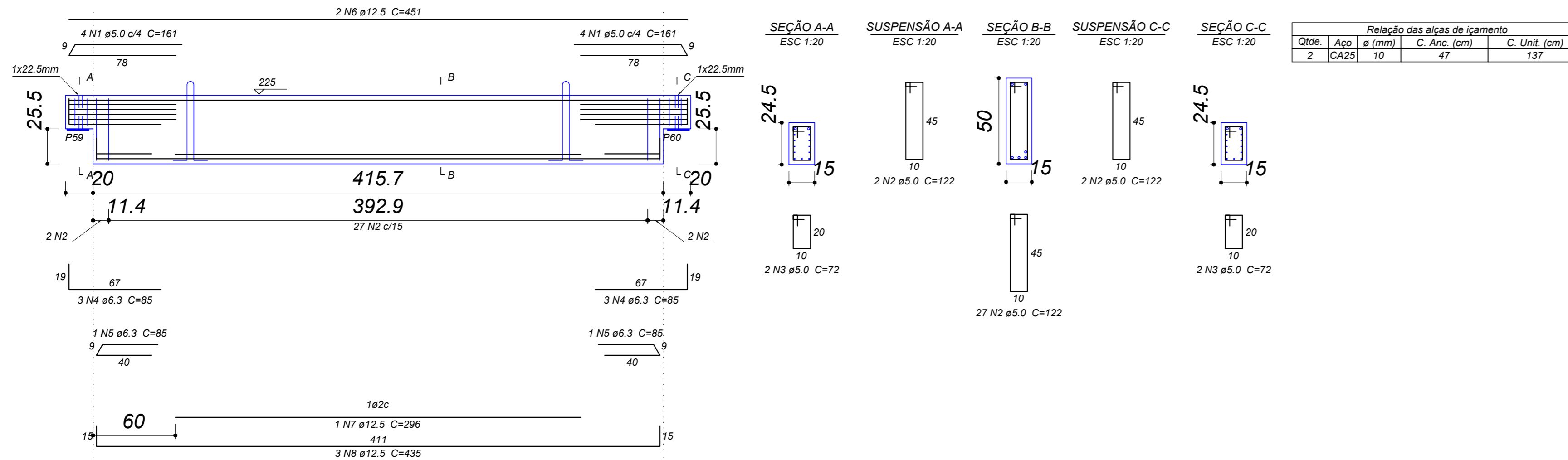
AÇO	N	DIAM (mm)	QUANT (Barras)	UNIT (cm)	C.TOTAL (cm)
CA60	1	5.0	8	161	1288
	2	5.0	35	122	4270
	3	5.0	4	72	288
CA50	4	6.3	3	85	255
	5	6.3	4	85	340
	6	8.0	2	91	182
	7	12.5	2	453	906
	8	12.5	2	333	666
	9	12.5	2	437	874

Resumo do aço

AÇO	DIAM (mm)	C.TOTAL (m)	QUANT + 10 % (Barras)	PESO + 10 % (kg)
CA50	6.3	6	1	1.6
	8.0	1.9	1	0.8
	12.5	24.5	3	25.9
CA60	5.0	58.5	6	9.9
PESO TOTAL (kg)				
CA50	28.3			
CA60	9.9			

Volume de concreto (C-35) = 0.33 m³
Peso total = 820.97 kg
NOTA: MULTIPLICA RESUMO DE MATERIAL PELA QUANTIDADE DE PEÇAS

LAJE DE COBERTURA
V240
ESC 1:25



Relação do aço

AÇO	N	DIAM (mm)	QUANT (Barras)	UNIT (cm)	C.TOTAL (cm)
CA60	1	5.0	8	161	1288
	2	5.0	31	122	3782
CA50	3	5.0	4	72	288
	4	6.3	6	85	510
	5	6.3	2	85	170
	6	12.5	2	451	902
	7	12.5	1	296	296
	8	12.5	3	435	1305

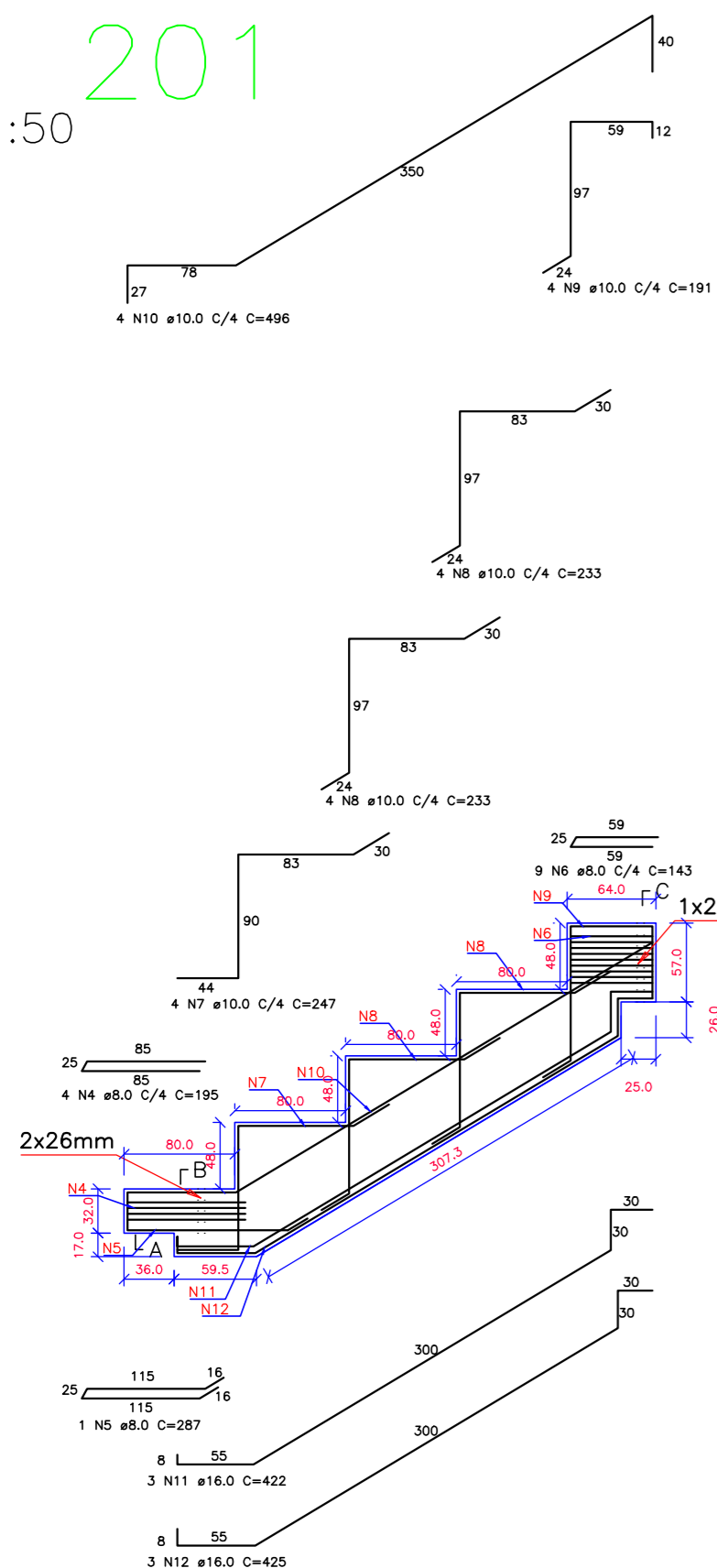
Resumo do aço

AÇO	DIAM (mm)	C.TOTAL (m)	QUANT + 10 % (Barras)	PESO + 10 % (kg)
CA50	6.3	6.8	1	1.8
	12.5	25.1	3	26.5
CA60	5.0	53.6	5	9.1
PESO TOTAL (kg)				
CA50	28.4			
CA60	9.1			

Volume de concreto (C-35) = 0.33 m³
Peso total = 816.19 kg

OBS.: TODAS AS UNIDADES DE MEDIDA DO PRESENTE PROJETO ESTÃO EM METROS.
CARIMBOS / APROVAÇÕES

VD 201
ESC 1:50



Relação do aço

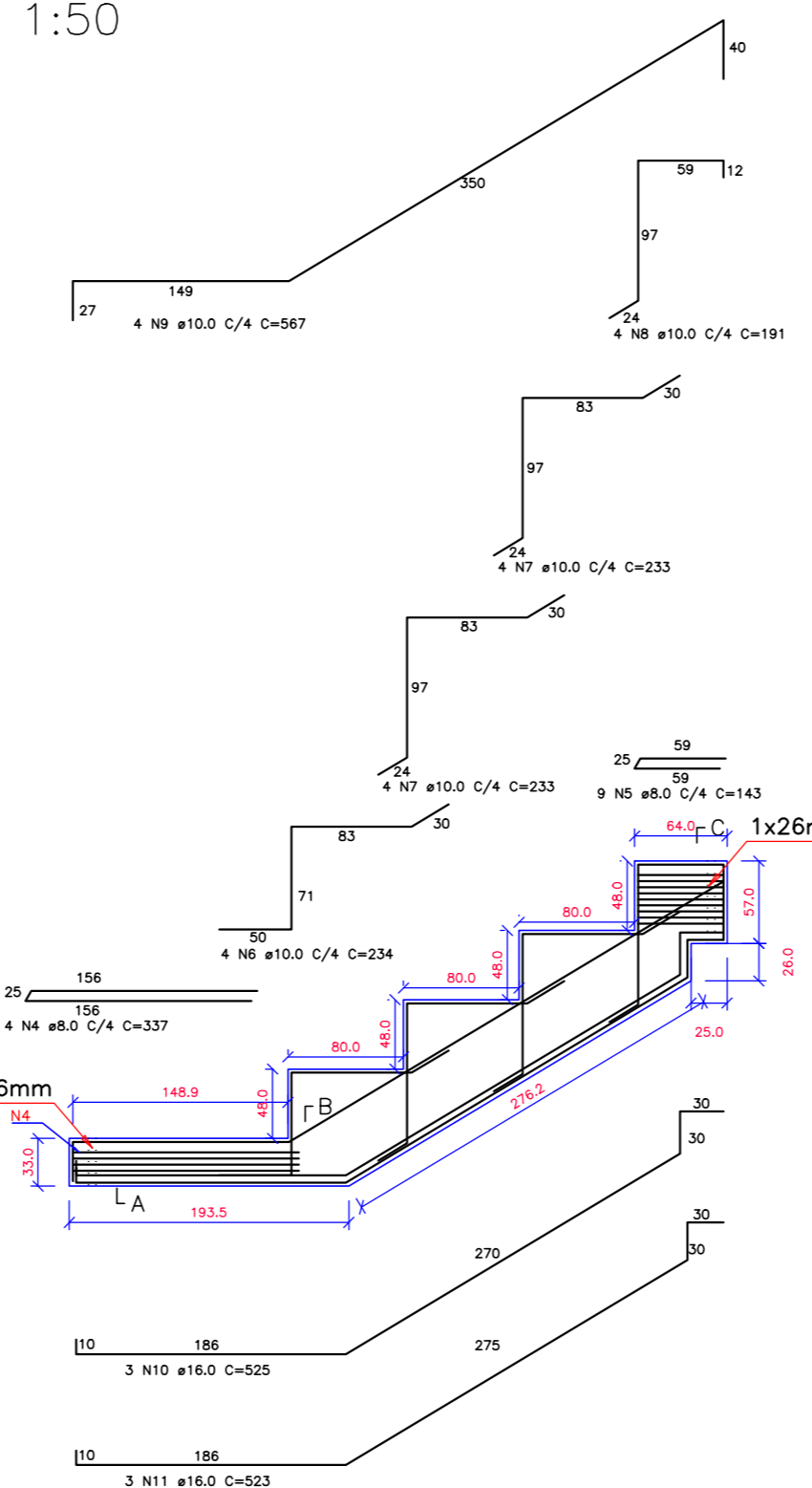
AÇO	N	DIAM (mm)	QUANT	C.UNIT (cm)	C.TOTAL (cm)
CA60	1	6.3	3	111	333
	2	6.3	31	144	4464
	3	6.3	6	161	966
CA50	4	8.0	4	195	780
	5	8.0	1	287	287
	6	8.0	9	143	1287
	7	10.0	4	247	988
	8	10.0	8	233	1864
	9	10.0	4	191	764
	10	10.0	4	496	1984
	11	16.0	3	422	1266
	12	16.0	3	425	1275

Resumo do aço

AÇO	DIAM (mm)	C.TOTAL (m)	QUANT + 10 % (Barras)	PESO + 10 % (kg)
CA50	8.0	6210	6	26.98
	10.0	2033	2	13.79
	16.0	2354	2	40.85
CA60	6.3	5763	5	15.23

Volume de concreto (C-35) = 0.84 m³
Área de forma = 6.80 m²
NOTA: MULTIPLICA RESUMO DE MATERIAL PELA QUANTIDADE DE PEÇAS

VD 202
ESC 1:50



Relação do aço

AÇO	N	DIAM (mm)	QUANT	C.UNIT (cm)	C.TOTAL (cm)
CA60	1	6.3	13	113	1469
	2	6.3	26	144	3744
	3	6.3	6	161	966
CA50	4	8.0	4	337	1348
	5	8.0	5	143	715
	6	10.0	4	234	936
	7	10.0	8	233	1864
	8	10.0	4	191	764
	9	10.0	4	567	2268
	10	16.0	3	525	1575
	11	16.0	3	523	1569

Resumo do aço

AÇO	DIAM (mm)	C.TOTAL (m)	QUANT + 10 % (Barras)	PESO + 10 % (kg)
CA50	8.0	2063	2	8.16
	10.0	5838	5	36.00
	16.0	3144	3	49.65
CA60	6.3	6179	5	15.15

Volume de concreto (C-35) = 0.87 m³
Área de forma = 7.20 m²

É PROIBIDA A REPRODUÇÃO TOTAL OU PARCIAL DESTA OBRA, SEM A AUTORIZAÇÃO DA EMPRESA PROJETISTA.
LEI Nº 5194 DE 24/12/1966 (ART. 17 E 18) / LEI 9610 DE 19/02/98 (ART. 7 INCISO X)

EMPRESA CONTRATADA	RESPONSÁVEL TÉCNICO	PROPRIETÁRIOS
AZEVEDO PROJETOS E ASSASSORIA CNPJ Nº: 31.219.623/0001-97	TIAGO PONATH ARQUITETO E URBANISTA CAU A121353-9	MUNICÍPIO DE ANCHIETA PROPRIETÁRIO CNPJ Nº: 83.024.687/0001-22

OBRA / ENDEREÇO
GINÁSIO DE ESPORTES
RUA OLÍMPICO DAL MAGRO S/N, CENTRO - MUNICÍPIO DE ANCHIETA/SC

PROPRIETÁRIO
MUNICÍPIO DE ANCHIETA

PROJETO
PROJETO ESTRUTURAL

AUTORIA
TIAGO PONATH
ARQUITETO E URBANISTA
CAU A121353-9

CONTEÚDO DA PRANCHA
VIGA PRÉ-MOLDADA LAJE DE COBERTURA

DES: 026.2166-1733
ESCALA: INDICADA
DATA: OUT/2021

REV: 00 | EXE | PE | 28 | 45

