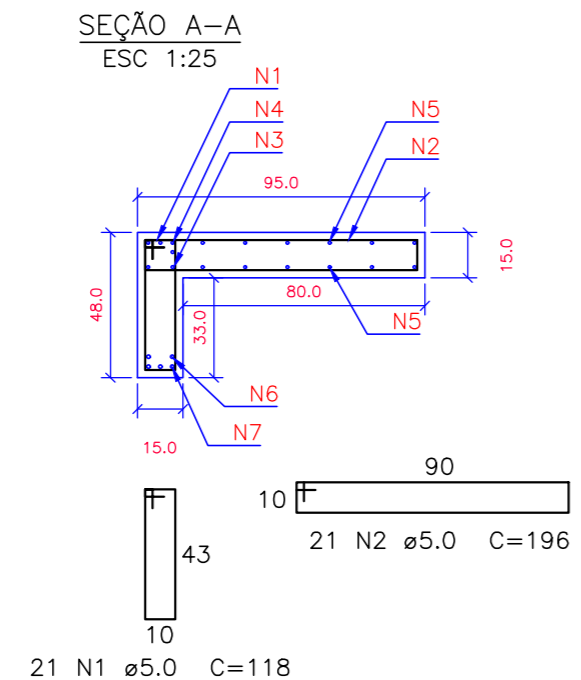
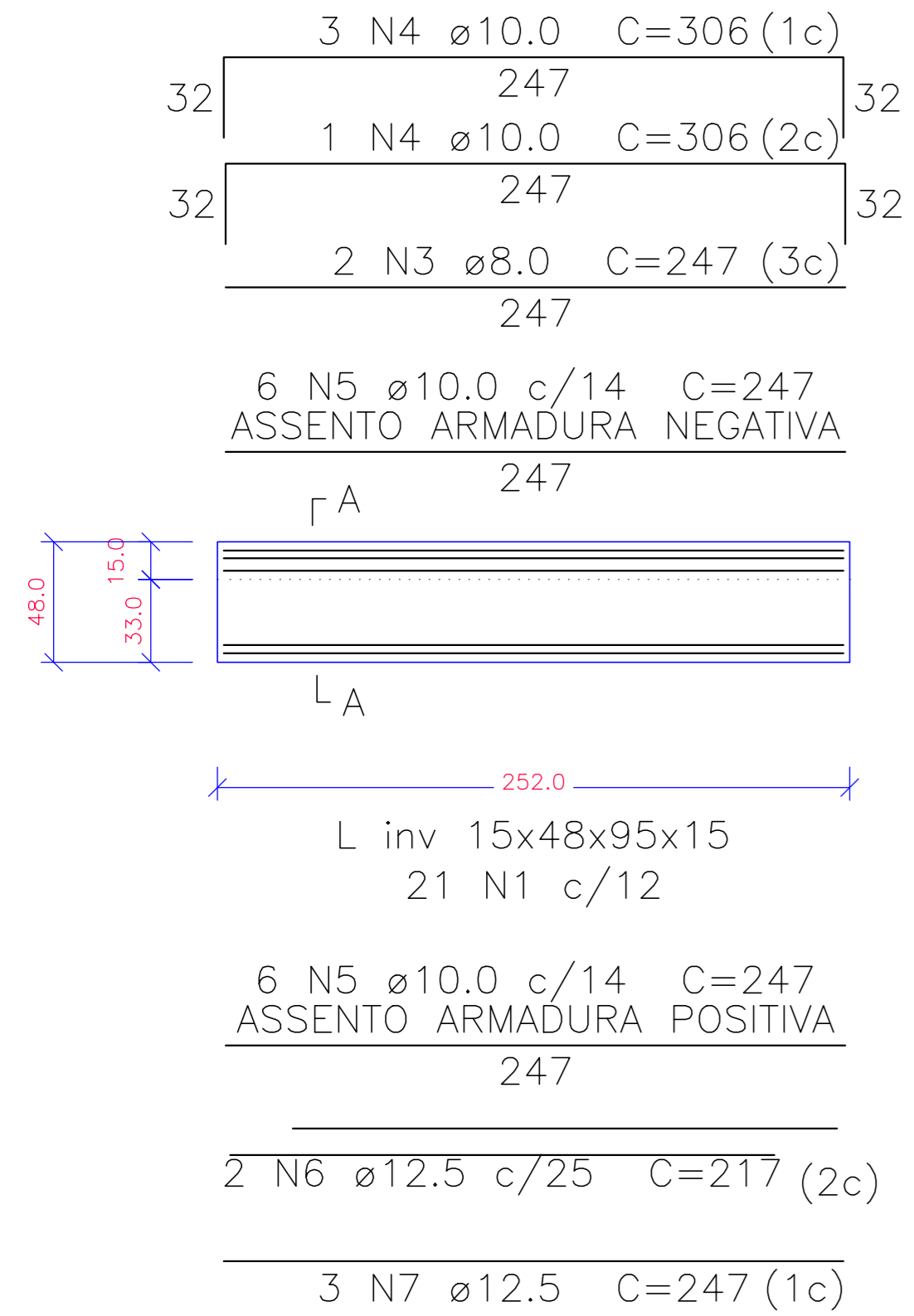


PL1  
ESC 1:50



Relação do aço

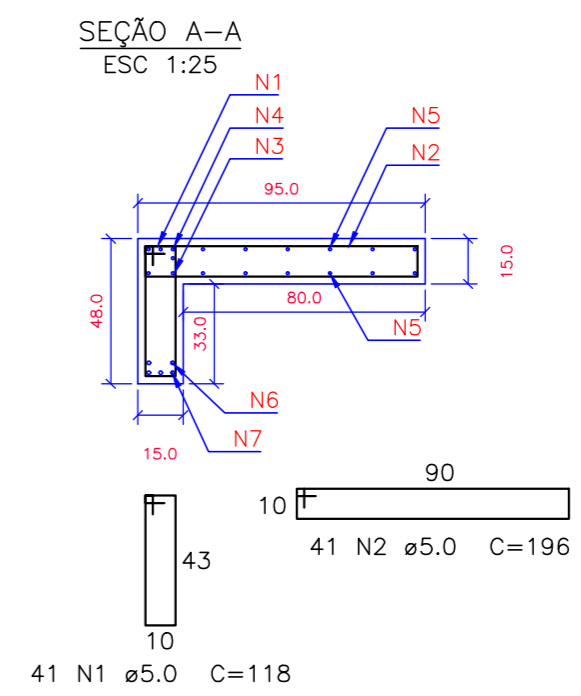
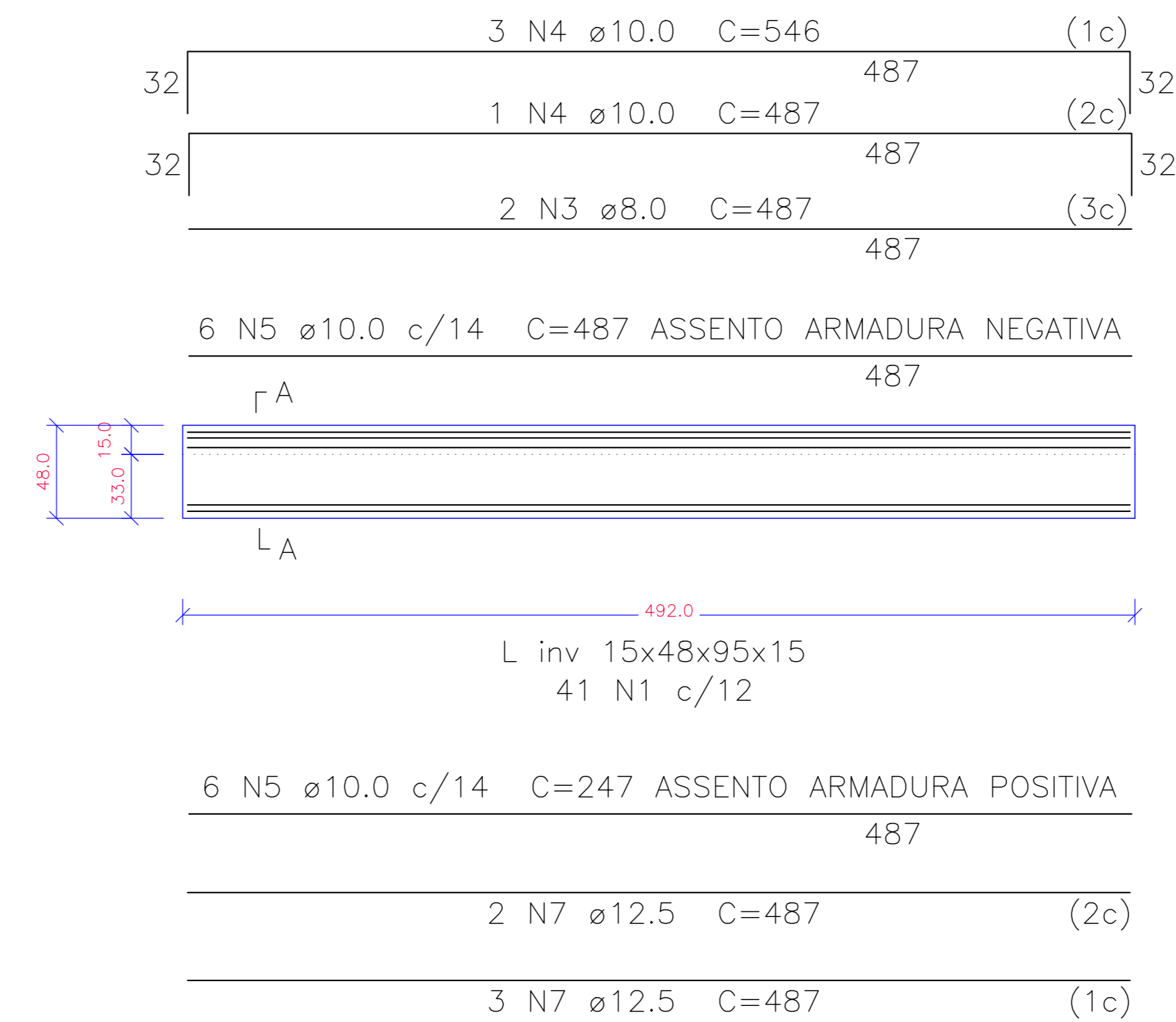
AÇO	N	DIAM (mm)	QUANT	C.UNIT (cm)	C.TOTAL (cm)
CA60	1	5.0	21	118	2478
CA50	2	5.0	21	196	4116
	3	8.0	2	247	494
	4	10.0	4	306	1224
	5	10.0	12	247	2964
	6	12.5	2	217	434
	7	12.5	3	247	741

Resumo do aço

AÇO	DIAM (mm)	C.TOTAL (m)	QUANT + 10% (Barras)	PESO + 10% (kg)
CA50	8.0	5	1	2.1
	10.0	41.9	4	28.4
	12.5	11.8	2	12.5
CA60	5.0	66	7	11.2
PESO TOTAL (kg)				
CA50	43			
CA60	11.2			

Volume de concreto (C-35) = 0.48 m<sup>3</sup>  
 Peso total = 561.6 kg  
 Área de forma = 3 m<sup>2</sup>  
 OBS.: MULTIPLICAR RESUMO PELA QUANTIDADE DE PEÇAS

PL2  
ESC 1:50



Relação do aço

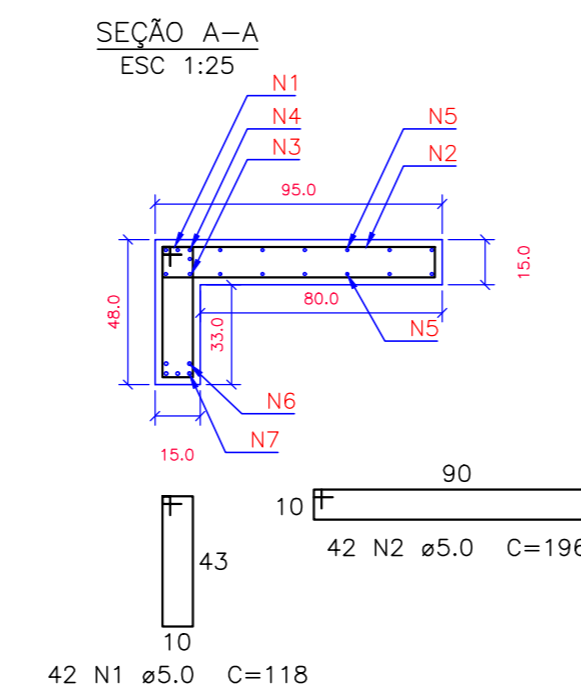
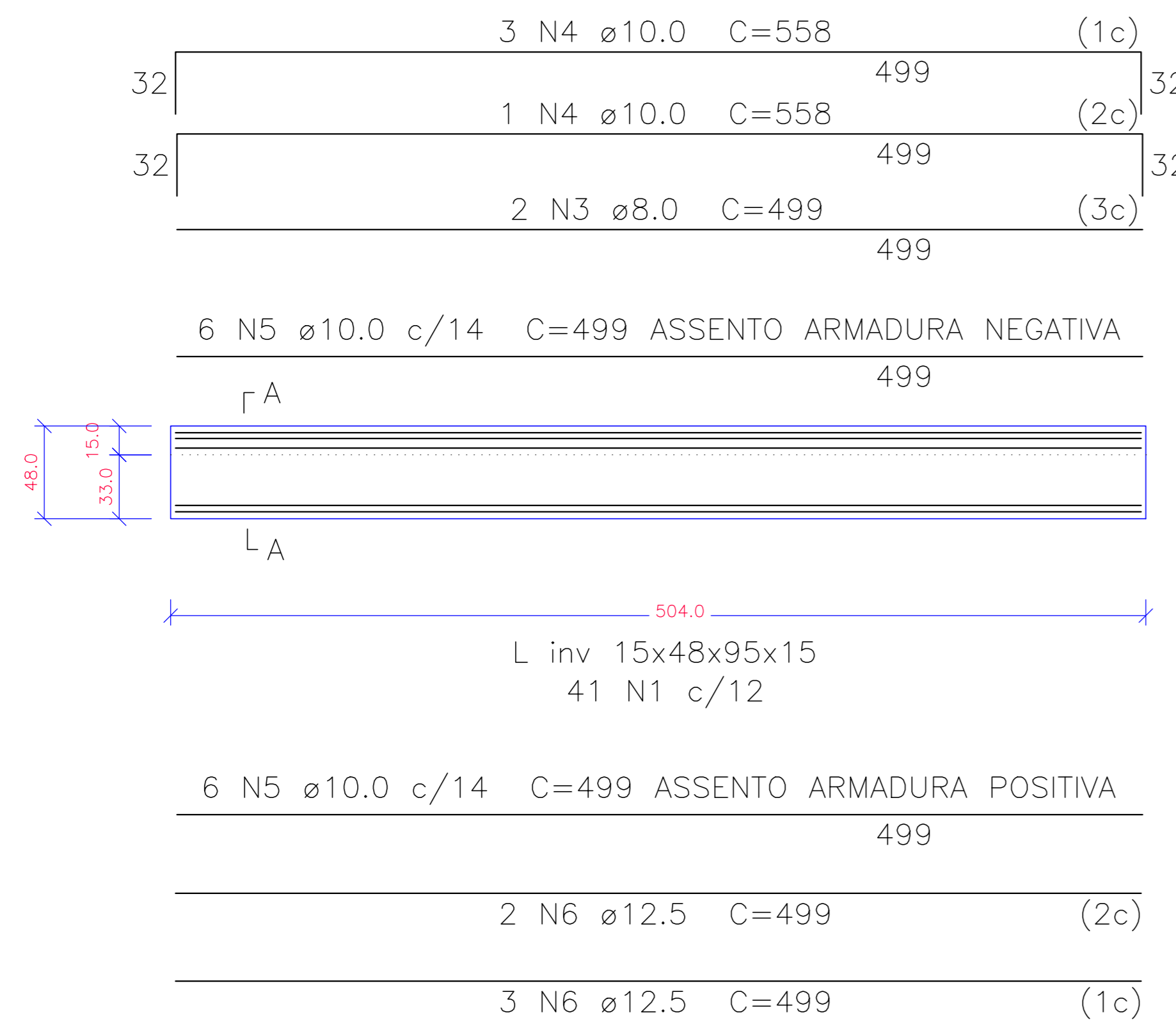
AÇO	N	DIAM (mm)	QUANT	C.UNIT (cm)	C.TOTAL (cm)
CA60	1	5.0	41	118	4838
CA50	2	5.0	41	196	8036
	3	8.0	2	487	974
	4	10.0	4	546	2184
	5	10.0	12	487	5844
	6	12.5	5	487	2435

Resumo do aço

AÇO	DIAM (mm)	C.TOTAL (m)	QUANT + 10% (Barras)	PESO + 10% (kg)
CA50	8.0	9.8	1	4.2
	10.0	80.3	8	54.4
	12.5	24.4	3	25.8
CA60	5.0	128.8	12	21.8
PESO TOTAL (kg)				
CA50	84.5			
CA60	21.8			

Volume de concreto (C-35) = 0.94 m<sup>3</sup>  
 Peso total = 993.6 kg  
 Área de forma = 5.3 m<sup>2</sup>  
 OBS.: MULTIPLICAR RESUMO PELA QUANTIDADE DE PEÇAS

PL3  
ESC 1:50



Relação do aço

AÇO	N	DIAM (mm)	QUANT	C.UNIT (cm)	C.TOTAL (cm)
CA60	1	5.0	42	118	4956
	2	5.0	42	196	8232
CA50	3	8.0	2	499	998
	4	10.0	4	558	2232
	5	10.0	12	499	5988
	6	12.5	5	499	2495

Resumo do aço

AÇO	DIAM (mm)	C.TOTAL (m)	QUANT + 10% (Barras)	PESO + 10% (kg)
CA50	8.0	10	1	4.3
	10.0	82.2	8	55.7
	12.5	25	3	26.4
CA60	5.0	131.9	13	22.4
PESO TOTAL (kg)				
CA50	86.5			
CA60	22.4			

Volume de concreto (C-35) = 0.96m<sup>3</sup>  
 Peso total = 1015.2 kg  
 Área de forma = 5.41 m<sup>2</sup>  
 OBS.: MULTIPLICAR RESUMO PELA QUANTIDADE DE PEÇAS

OBS.: TODAS AS UNIDADES DE MEDIDA DO PRESENTE PROJETO ESTÃO EM METROS.  
 CARIMBOS / APROVAÇÕES

É PROIBIDA A REPRODUÇÃO TOTAL OU PARCIAL DESTA OBRA, SEM A AUTORIZAÇÃO DA EMPRESA PROJETISTA.  
 LEI Nº 5194 DE 24/12/1966 (ART. 17 E 18) / LEI 9610 DE 1902/98 (ART. 7 INCISO X)

EMPRESA CONTRATADA	RESPONSÁVEL TÉCNICO	PROPRIETÁRIOS
AZEVEDO PROJETOS E ASSESSORIA CNPJ Nº: 31.219.623/0001-97	TIAGO PONATH ARQUITETO E URBANISTA CAU A121353-9	MUNICÍPIO DE ANCHIETA PROPRIETÁRIO CNPJ Nº: 83.024.687/0001-22

**GINÁSIO DE ESPORTES**  
 RUA OLÍMPICO DAL MAGRO S/N, CENTRO - MUNICÍPIO DE ANCHIETA/SC

PROPRIETÁRIO:  
 MUNICÍPIO DE ANCHIETA

PROJETO:  
 PROJETO ESTRUTURAL

AUTORA:  
 TIAGO PONATH  
 ARQUITETO E URBANISTA  
 CAU A121353-9

DES: Anchieta/SC 21/06-1733  
 ESCALA: INDICADA  
 DATA: OUT/2021

CONTEÚDO DA PRANCHA:  
 -ASSENTO ARQUIBANCADA PRÉMOLDADO

REV. PROJETO FASE FOLHA TOTAL  
 00 | EXE | PE | 29 | 45

