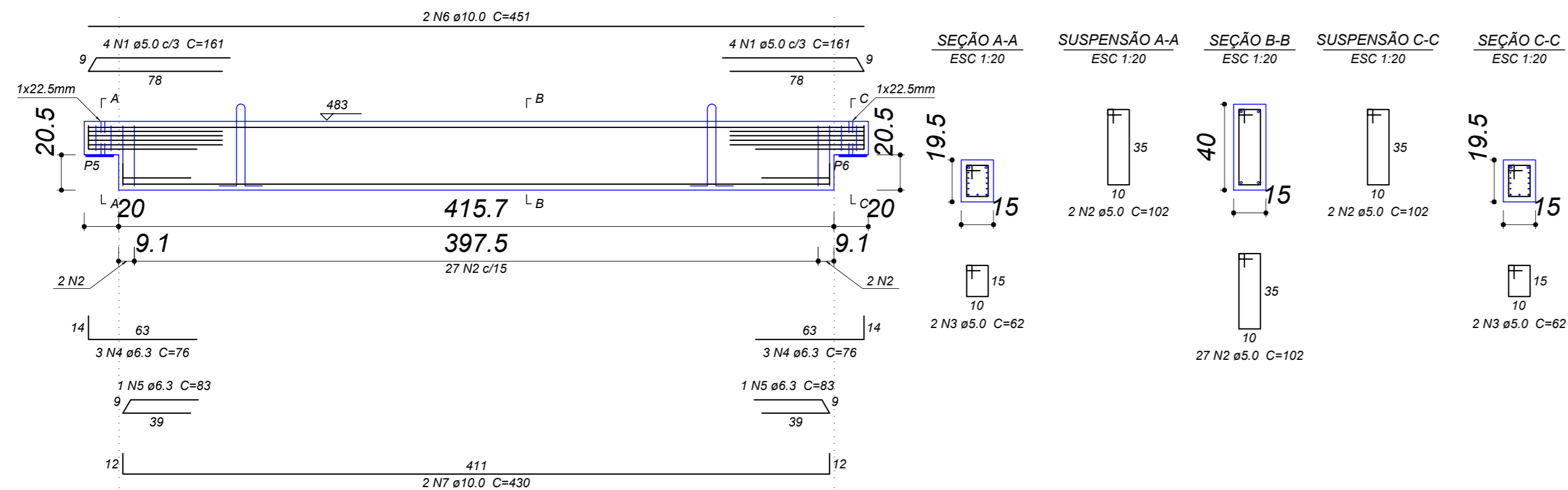


VIGA INTERMEDIÁRIA  
**V301=V309=V313=V321**  
 ESC 1:25



Relação das alças de içamento				
Qtde.	Aço	a (mm)	C. Anc. (cm)	C. Unit. (cm)
2	CA25	10	37	117

Relação do aço

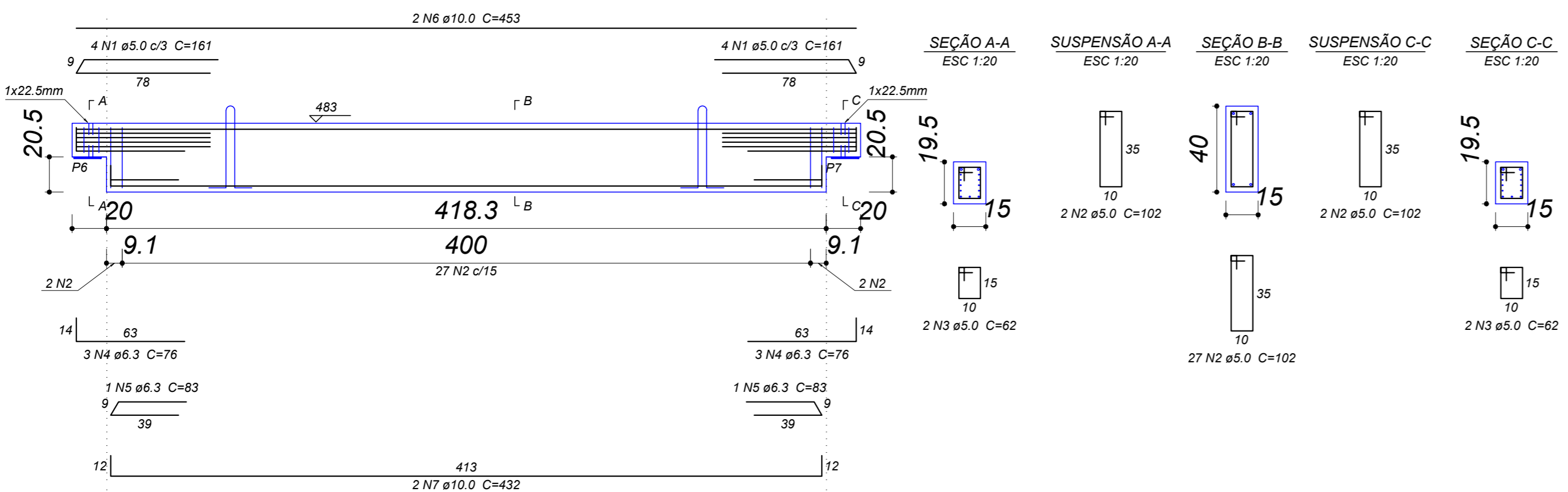
AÇO	N	DIAM (mm)	QUANT (Barras)	UNIT (cm)	C.TOTAL (cm)
CA60	1	5.0	8	161	1288
	2	5.0	31	102	3162
	3	5.0	4	62	248
CA50	4	6.3	6	76	456
	5	6.3	2	83	166
	6	10.0	2	451	902
	7	10.0	2	430	860

Resumo do aço

AÇO	DIAM (mm)	C.TOTAL (m)	QUANT + 10 % (Barras)	PESO + 10 % (kg)
CA50	6.3	6.3	1	1.7
CA60	10.0	17.7	2	11.9
PESO TOTAL (kg)		47	5	8
CA50	13.6			
CA60	8			

Volume de concreto (C-35) = 0.26 m³  
 Peso total = 652.8 kg  
 NOTA: MULTIPLICA RESUMO DE MATERIAL PELA QUANTIDADE DE PEÇAS

VIGA INTERMEDIÁRIA  
**V302=V303=V304=V305=V306=V307=V308**  
**V314=V315=V316=V317=V318=V319=V320**  
 ESC 1:25



Relação das alças de içamento				
Qtde.	Aço	a (mm)	C. Anc. (cm)	C. Unit. (cm)
2	CA25	10	37	117

Relação do aço

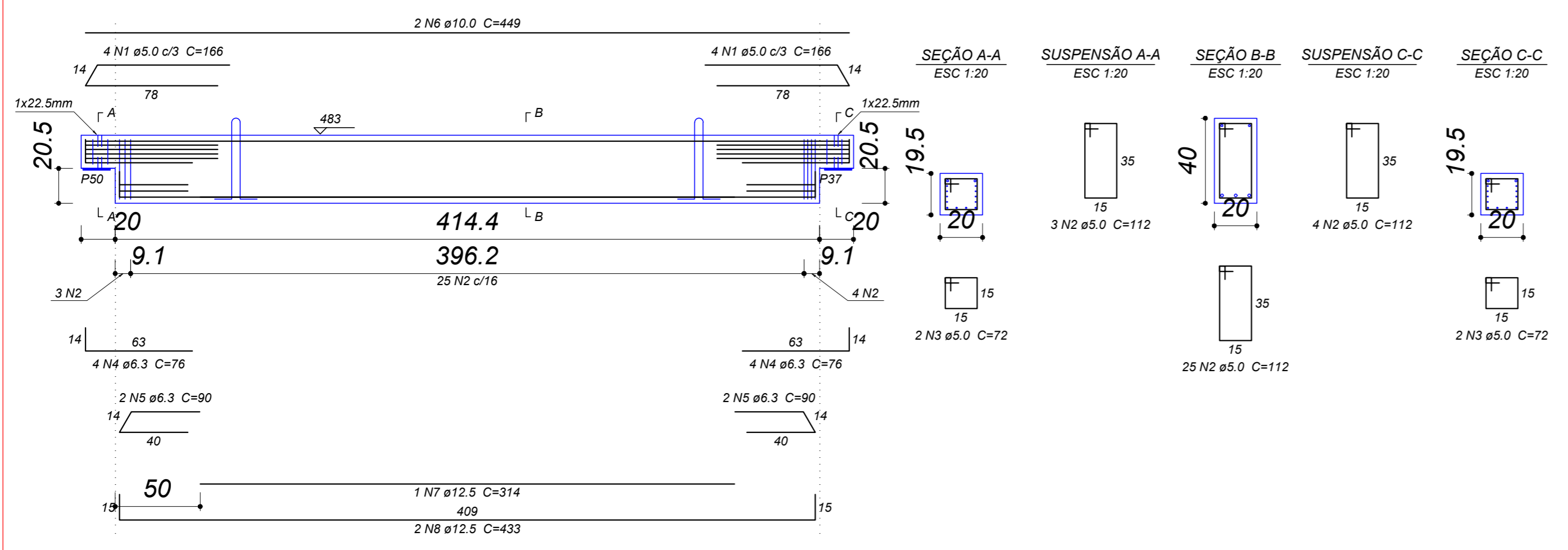
AÇO	N	DIAM (mm)	QUANT (Barras)	UNIT (cm)	C.TOTAL (cm)
CA60	1	5.0	8	161	1288
	2	5.0	31	102	3162
	3	5.0	4	62	248
CA50	4	6.3	6	76	456
	5	6.3	2	83	166
	6	10.0	2	453	906
	7	10.0	2	432	864

Resumo do aço

AÇO	DIAM (mm)	C.TOTAL (m)	QUANT + 10 % (Barras)	PESO + 10 % (kg)
CA50	6.3	6.3	1	1.7
CA60	10.0	17.7	2	12
PESO TOTAL (kg)		47	5	8
CA50	13.7			
CA60	8			

Volume de concreto (C-35) = 0.26 m³  
 Peso total = 656.63 kg  
 NOTA: MULTIPLICA RESUMO DE MATERIAL PELA QUANTIDADE DE PEÇAS

VIGA INTERMEDIÁRIA  
**V323**  
 ESC 1:25



Relação das alças de içamento				
Qtde.	Aço	a (mm)	C. Anc. (cm)	C. Unit. (cm)
2	CA25	10	37	117

Relação do aço

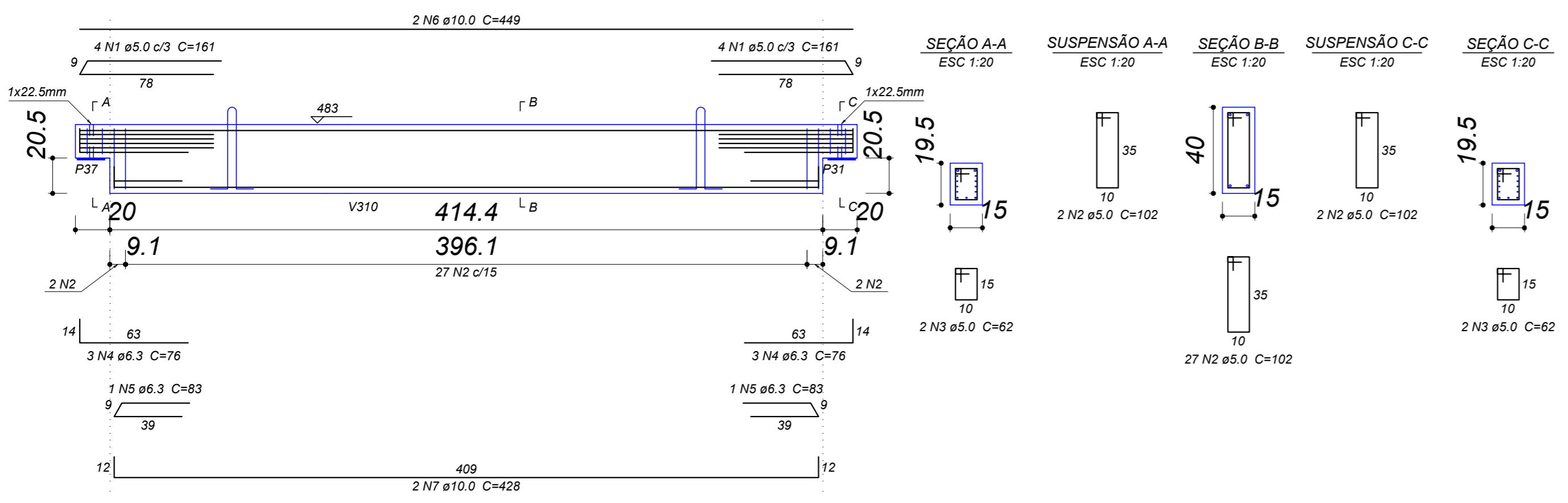
AÇO	N	DIAM (mm)	QUANT (Barras)	UNIT (cm)	C.TOTAL (cm)
CA60	1	5.0	8	166	1328
	2	5.0	32	112	3584
	3	5.0	4	72	288
CA50	4	6.3	8	76	608
	5	6.3	4	90	360
	6	10.0	2	449	898
	7	12.5	1	314	314
	8	12.5	2	433	866

Resumo do aço

AÇO	DIAM (mm)	C.TOTAL (m)	QUANT + 10 % (Barras)	PESO + 10 % (kg)
CA50	6.3	9.7	1	2.6
CA60	10.0	9	1	6.1
CA60	12.5	11.8	2	12.5
PESO TOTAL (kg)		52	5	8.8
CA50	21.2			
CA60	8.8			

Volume de concreto (C-35) = 0.35 m³  
 Peso total = 867.7 kg

VIGA INTERMEDIÁRIA  
**V324=V325=V326=V327=V328**  
**V329=V330=V331=V332=V333=V334**  
 ESC 1:25



Relação das alças de içamento				
Qtde.	Aço	a (mm)	C. Anc. (cm)	C. Unit. (cm)
2	CA25	10	37	117

Relação do aço

AÇO	N	DIAM (mm)	QUANT (Barras)	UNIT (cm)	C.TOTAL (cm)
CA60	1	5.0	8	161	1288
	2	5.0	31	102	3162
	3	5.0	4	62	248
CA50	4	6.3	6	76	456
	5	6.3	2	83	166
	6	10.0	2	449	898
	7	10.0	2	428	856

Resumo do aço

AÇO	DIAM (mm)	C.TOTAL (m)	QUANT + 10 % (Barras)	PESO + 10 % (kg)
CA50	6.3	6.3	1	1.7
CA60	10.0	17.6	2	11.9
PESO TOTAL (kg)		47	5	8
CA50	13.6			
CA60	8			

Volume de concreto (C-35) = 0.26 m³  
 Peso total = 650.77 kg  
 NOTA: MULTIPLICA RESUMO DE MATERIAL PELA QUANTIDADE DE PEÇAS

OBS.: TODAS AS UNIDADES DE MEDIDA DO PRESENTE PROJETO ESTÃO EM METROS. CARIMBOS / APROVAÇÕES

É PROIBIDA A REPRODUÇÃO TOTAL OU PARCIAL DESTA OBRA, SEM A AUTORIZAÇÃO DA EMPRESA PROJETISTA. LEI Nº 5194 DE 24/12/1966 (ART. 17 E 18) / LEI 9610 DE 19/02/98 (ART. 7 INCISO X)

EMPRESA CONTRATADA	RESPONSÁVEL TÉCNICO	PROPRIETÁRIOS
AZEVEDO PROJETOS E ACESSORIA CNPJ Nº: 31.219.623/0001-97	TIAGO PONATH ARQUITETO E URBANISTA CAU A121333-9	MUNICÍPIO DE ANCHIETA PROPRIETÁRIO CNPJ Nº: 83.024.687/0001-22

OBRA / ENDEREÇO  
**GINÁSIO DE ESPORTES**  
 RUA OLÍMPICO DAL MAGRO S/N, CENTRO - MUNICÍPIO DE ANCHIETA/SC

PROPRIETÁRIO  
 MUNICÍPIO DE ANCHIETA

PROJETO  
**PROJETO ESTRUTURAL**

AUTORIA  
 TIAGO PONATH  
 ARQUITETO E URBANISTA  
 CAU A121333-9

DES. Aprovado: 026.3126-1733  
 ESCALA: INDICADA  
 DATA: OUT/2021

CONTEÚDO DA PRANCHA  
 VIGA PRÉ-MOLDADA INTERMEDIÁRIA

REV. PROJETO FASE FOLHA TOTAL  
**00 | EXE | PE | 30 | 45**

