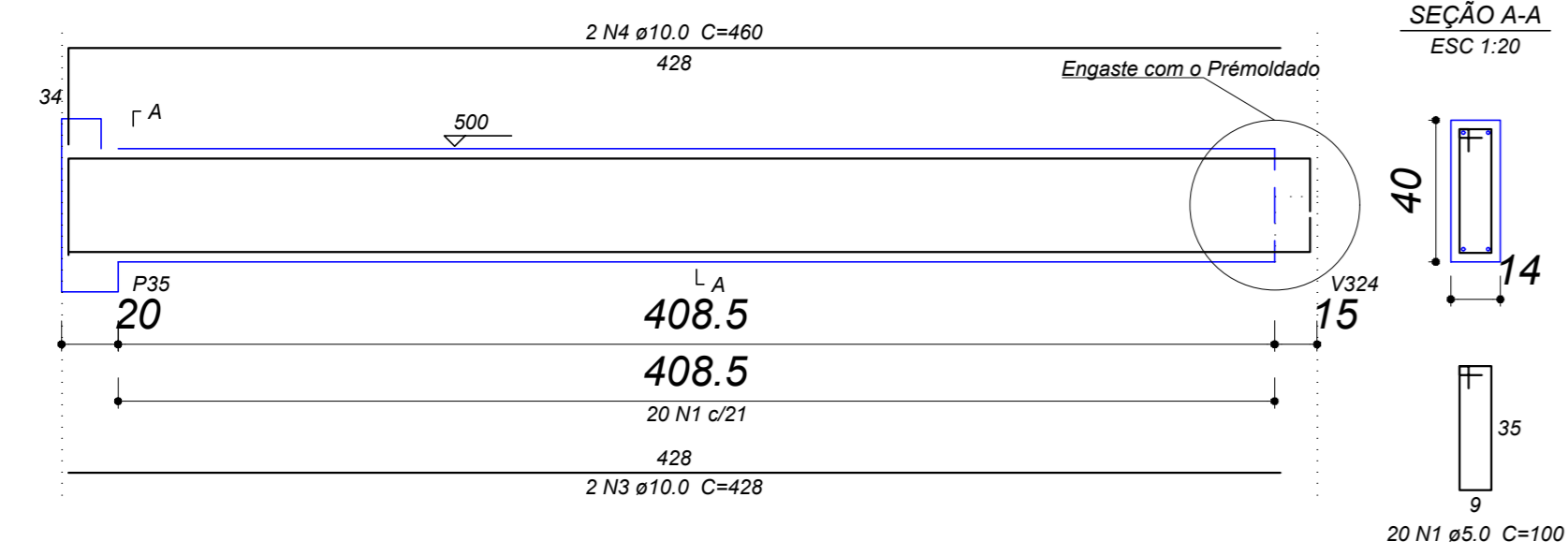
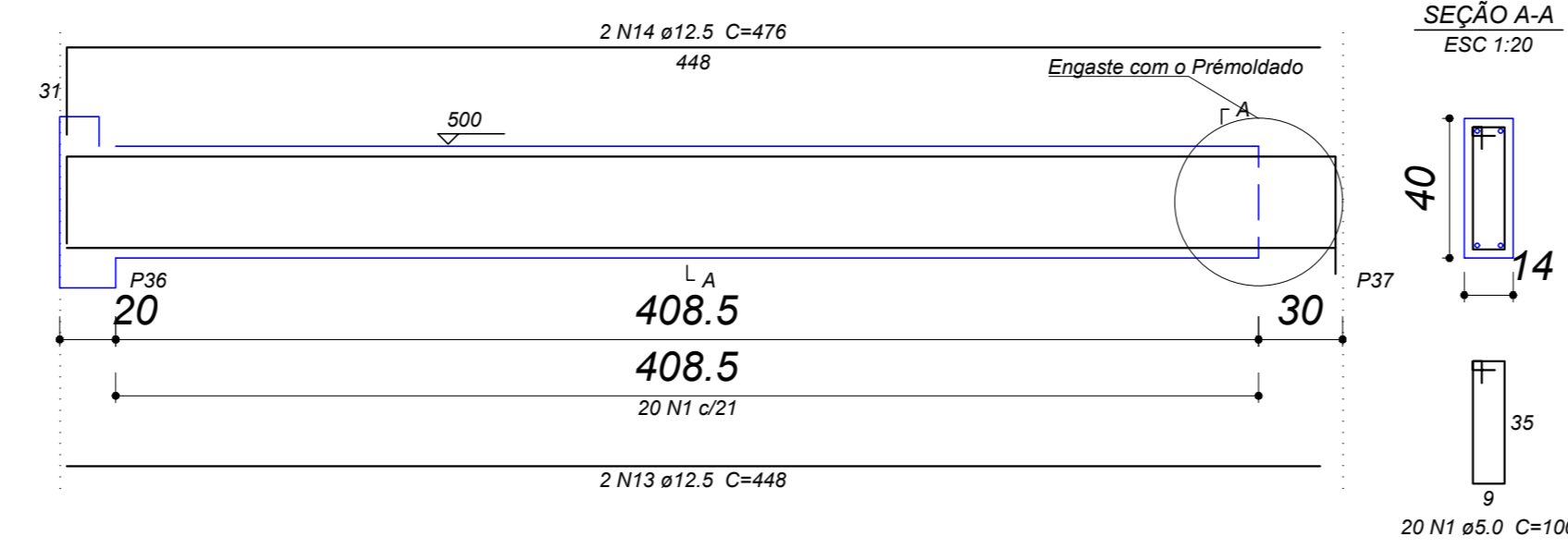


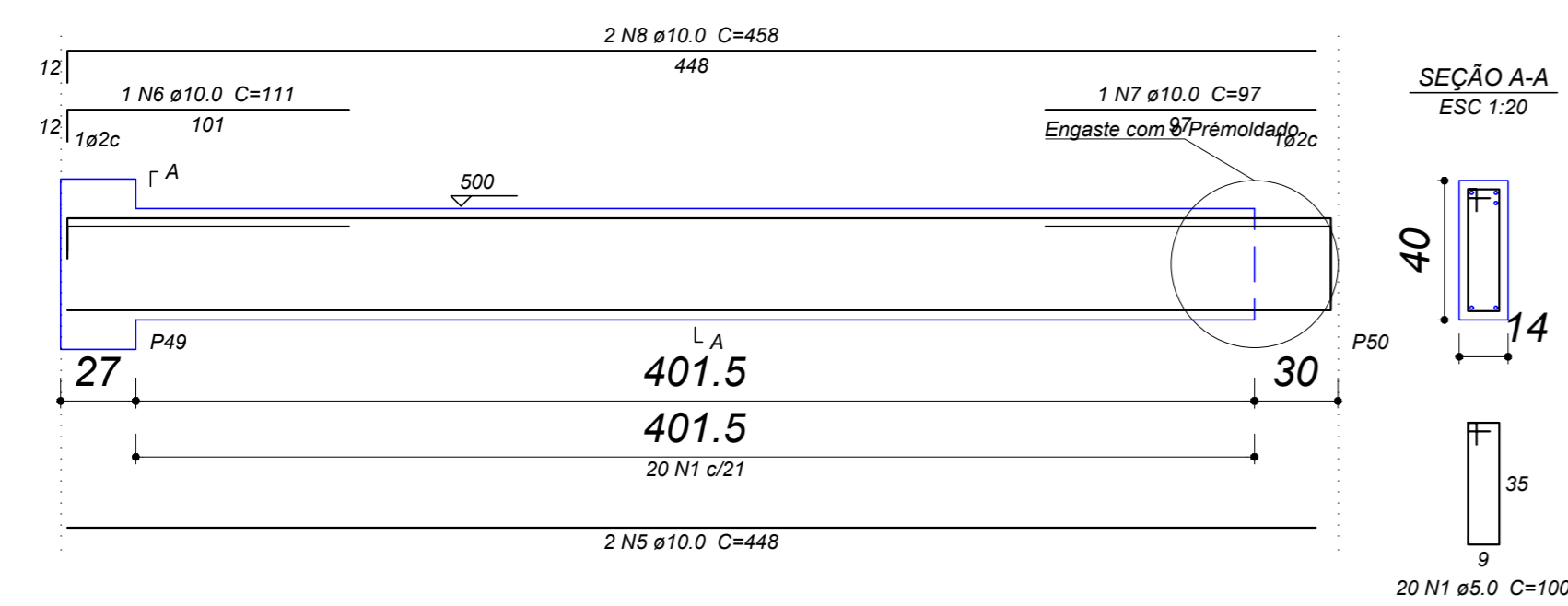
V310
ESC 1:25



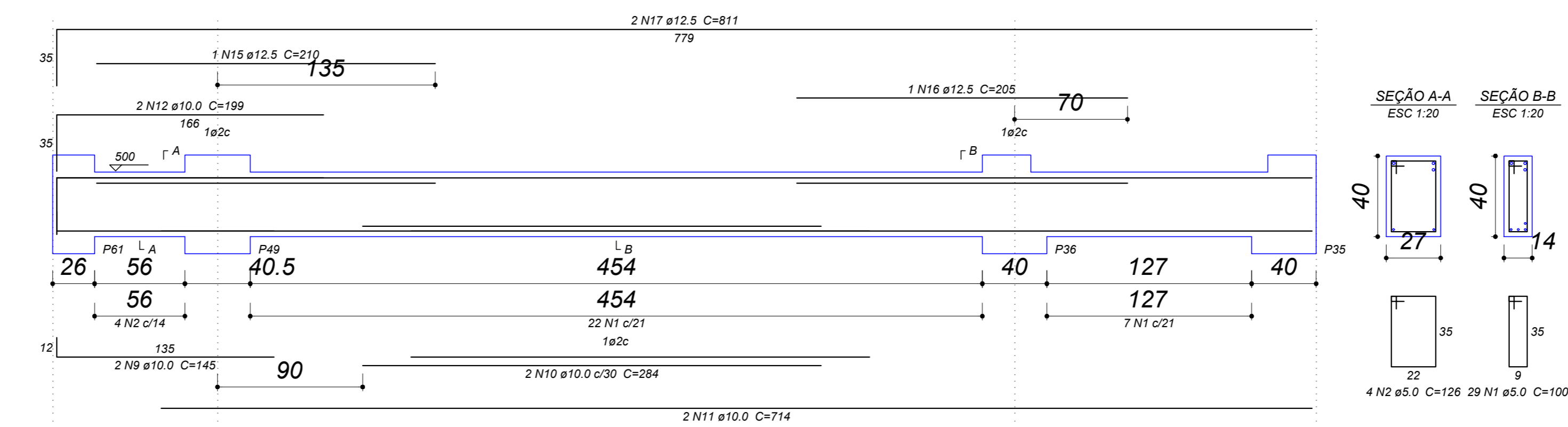
V311
ESC 1:25



V312
ESC 1:25



V322
ESC 1:25



Relação do aço

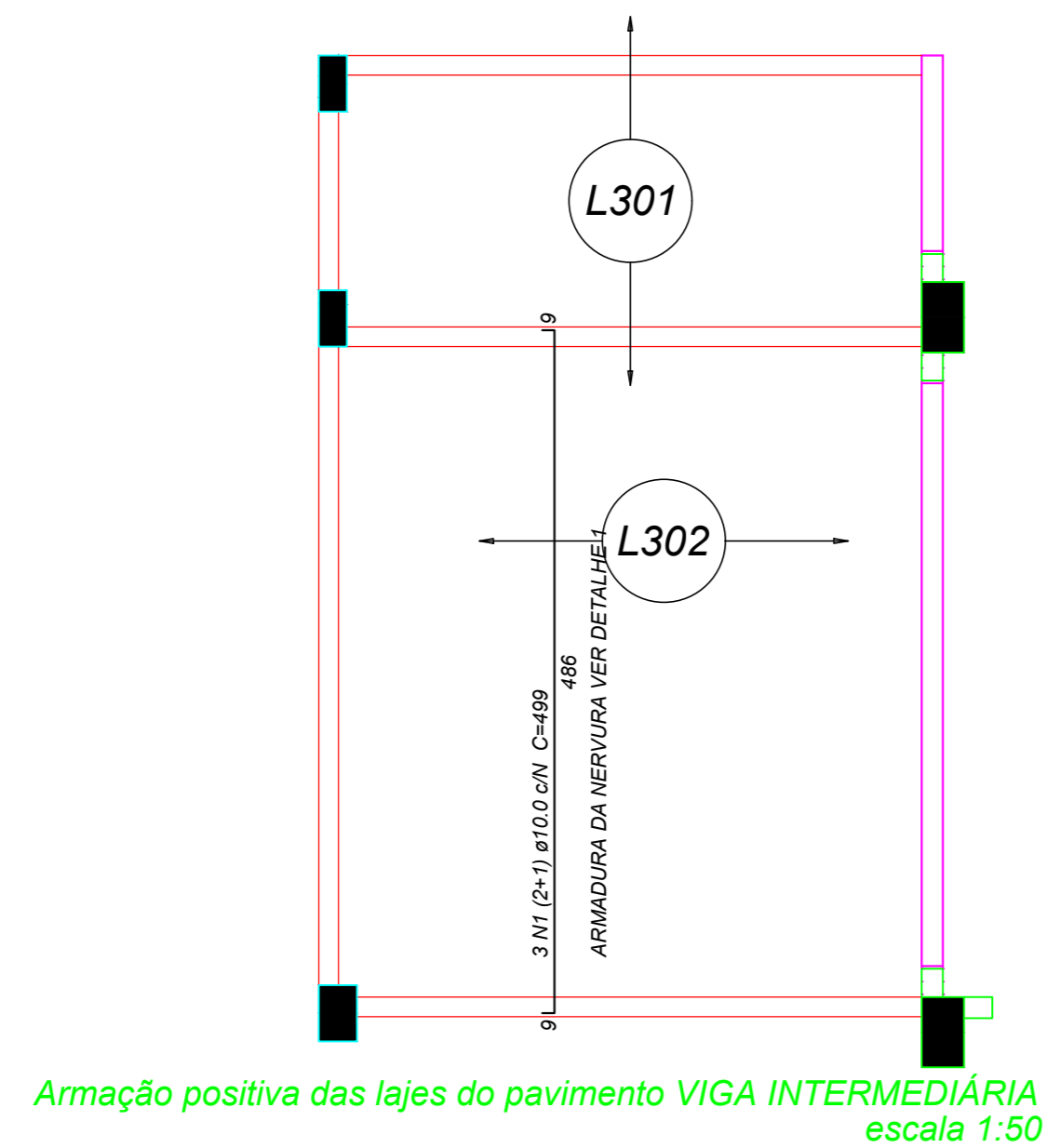
AÇO	N	DIAM (mm)	QUANT (Barras)	UNIT (cm)	C.TOTAL (cm)
CA60	1	5.0	89	100	8900
	2	5.0	4	126	504
CA50	3	10.0	2	428	856
	4	10.0	2	460	920
	5	10.0	2	448	896
	6	10.0	1	111	111
	7	10.0	1	97	97
	8	10.0	2	458	916
	9	10.0	2	145	290
	10	10.0	2	284	568
	11	10.0	2	714	1428
	12	10.0	2	199	398
	13	12.5	2	448	896
	14	12.5	2	476	952
	15	12.5	1	210	210
	16	12.5	1	205	205
	17	12.5	2	811	1622

Resumo do aço

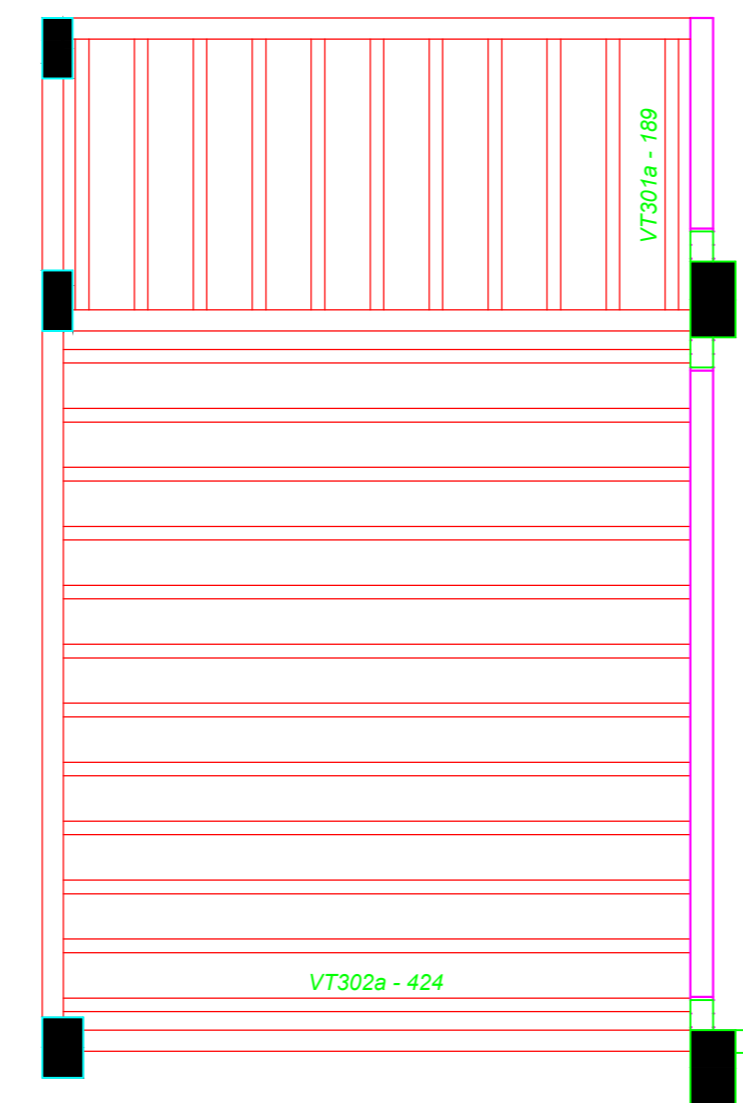
AÇO	DIAM (mm)	C.TOTAL (m)	QUANT + 10 % (Barras)	PESO + 10 % (kg)
CA50	10.0	64.8	6	43.9
	12.5	38.9	4	41.2
CA60	5.0	94.1	9	15.9
PESO TOTAL (kg)				
CA50				85.1
CA60				15.9

Volume de concreto (C-25) = 1.21 m³
Área de forma = 19.58 m²

OBS.: TODAS AS UNIDADES DE MEDIDA DO PRESENTE PROJETO ESTÃO EM METROS.
CARIMBOS / APROVAÇÕES



Armação positiva das lajes do pavimento VIGA INTERMEDIÁRIA escala 1:50



Planta de vigotas pré-moldadas escala 1:50

Relação do aço

Positivos

AÇO	N	DIAM (mm)	QUANT (Barras)	UNIT (cm)	C.TOTAL (cm)
CA50	1	10.0	3	499	1497

Resumo do aço

AÇO	DIAM (mm)	C.TOTAL (m)	QUANT + 10 % (Barras)	PESO + 10 % (kg)
CA50	10.0	15	2	10.2
PESO TOTAL (kg)				
CA50				10.2

Volume de concreto (C-25) = 1.81 m³

É PROIBIDA A REPRODUÇÃO TOTAL OU PARCIAL DESTA OBRA, SEM A AUTORIZAÇÃO DA EMPRESA PROJETISTA.
LEI Nº 5194 DE 24/12/1966 (ART. 17 E 18) / LEI 9610 DE 19/02/98 (ART. 7 INCISO X)

EMPRESA CONTRATADA	RESPONSÁVEL TÉCNICO	PROPRIETÁRIOS
AZEVEDO PROJETOS E ACESSORIA CNPJ Nº: 31.219.623/0001-97	TIAGO PONATH ARQUITETO E URBANISTA CAU A 131333-9	MUNICÍPIO DE ANCHIETA PROPRIETÁRIO CNPJ Nº: 83.024.687/0001-22

OBRA / ENDEREÇO

GINÁSIO DE ESPORTES
RUA OLÍMPICO DAL MAGRO S/N, CENTRO - MUNICÍPIO DE ANCHIETA/SC

PROPRIETÁRIO
MUNICÍPIO DE ANCHIETA

PROJETO
PROJETO ESTRUTURAL

AZEVEDO PROJETOS E ACESSORIA

AUTORIA: TIAGO PONATH, ARQUITETO E URBANISTA, CAU A 131333-9

DES: 426.3166-1733

ESCALA: INDICADA

DATA: OUT/2021

CONTEÚDO DA PRANCHA: VIGA E LAJE DO PAVIMENTO INTERMEDIÁRIO

REV: 00 | EXE | PE | 44 | 45