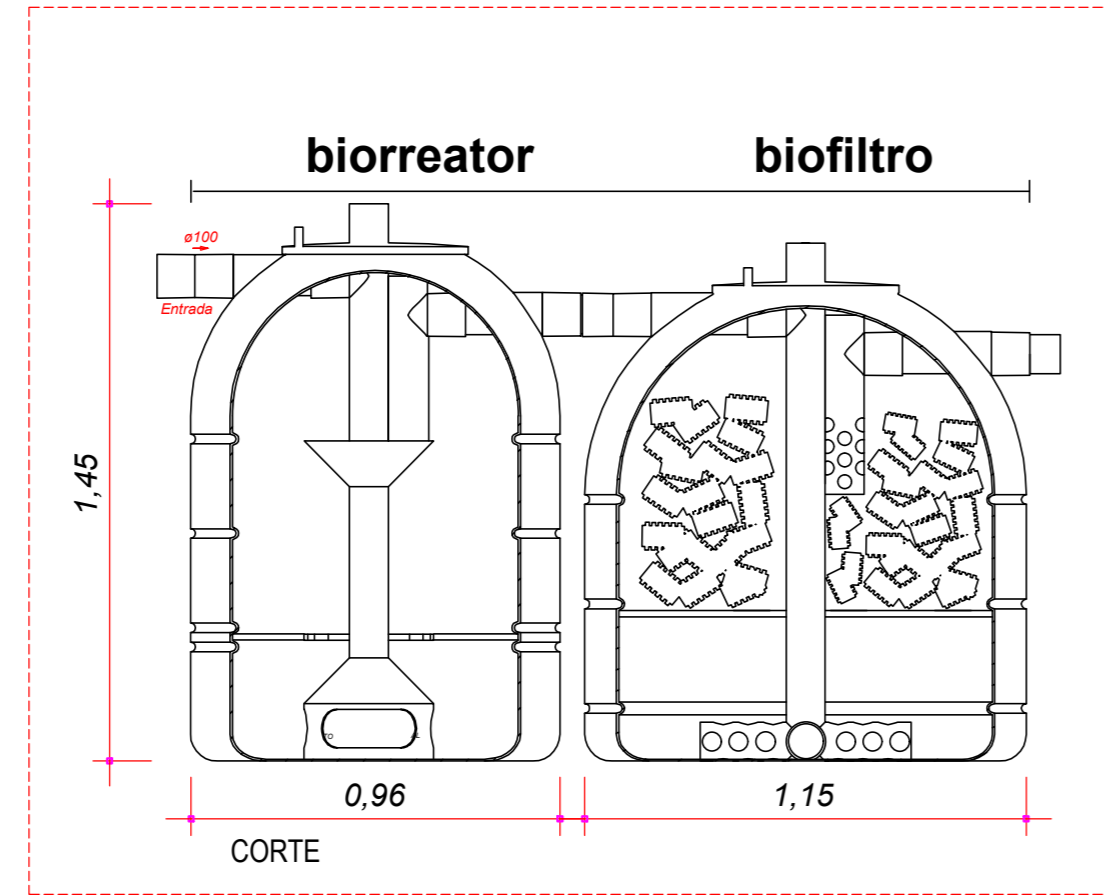
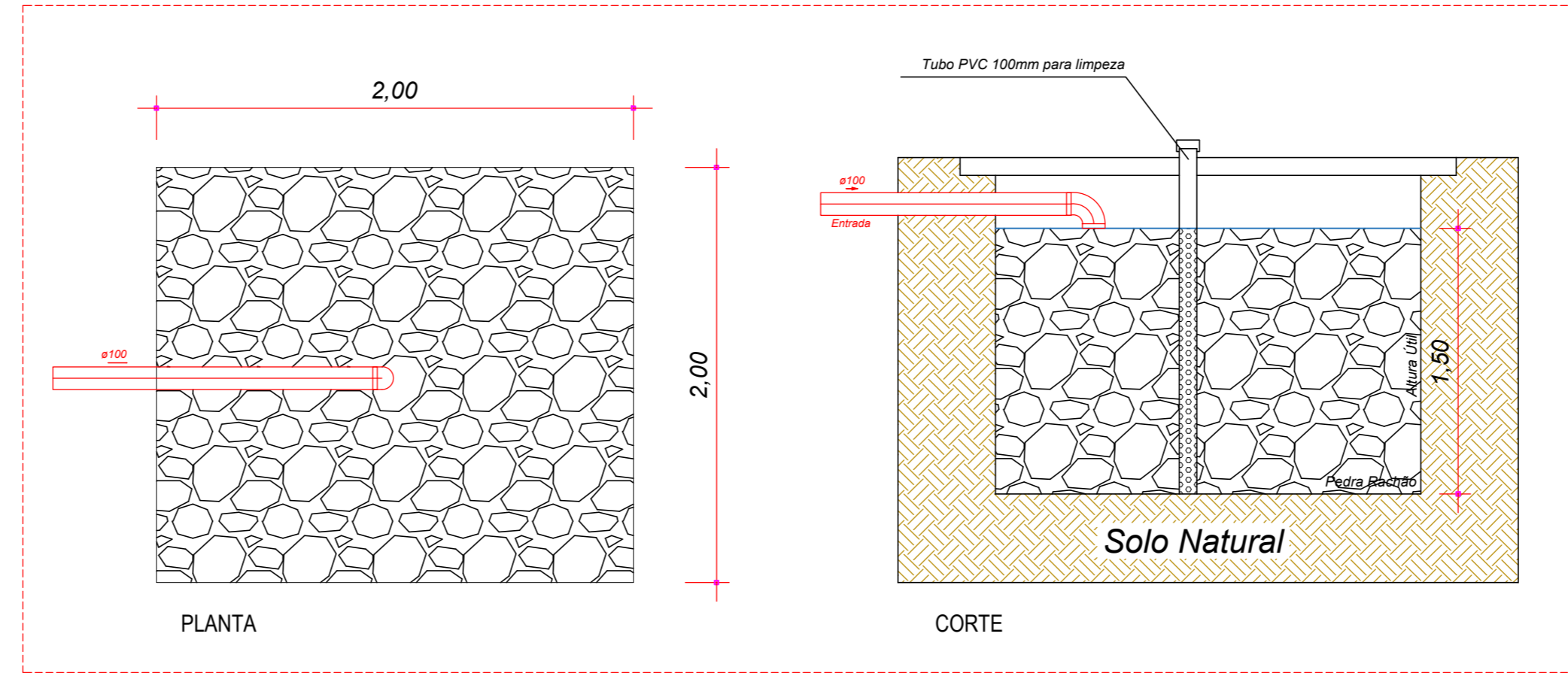


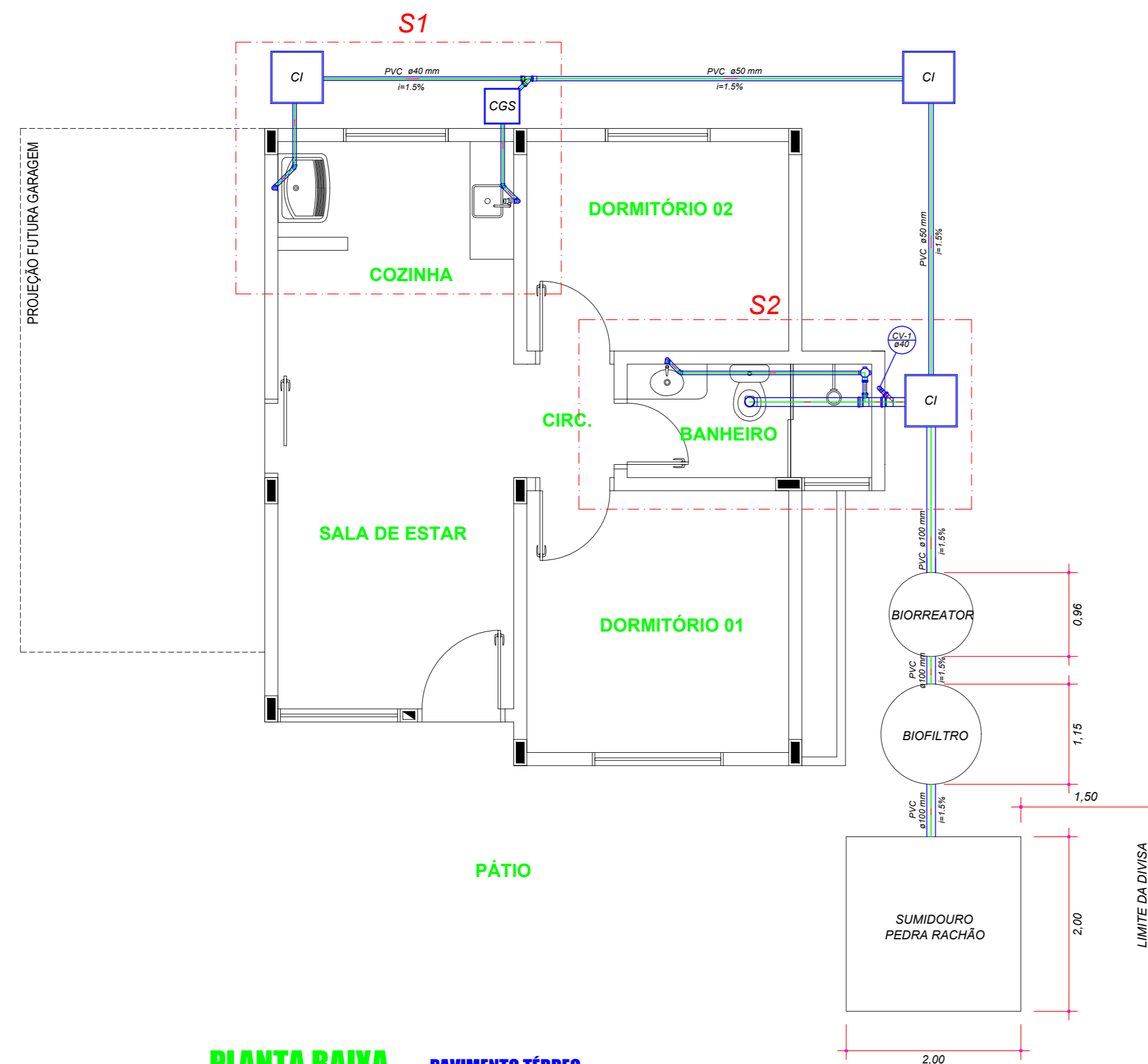
DETALHE CAIXA DE INSPEÇÃO
 ESCALA= 1 : 25



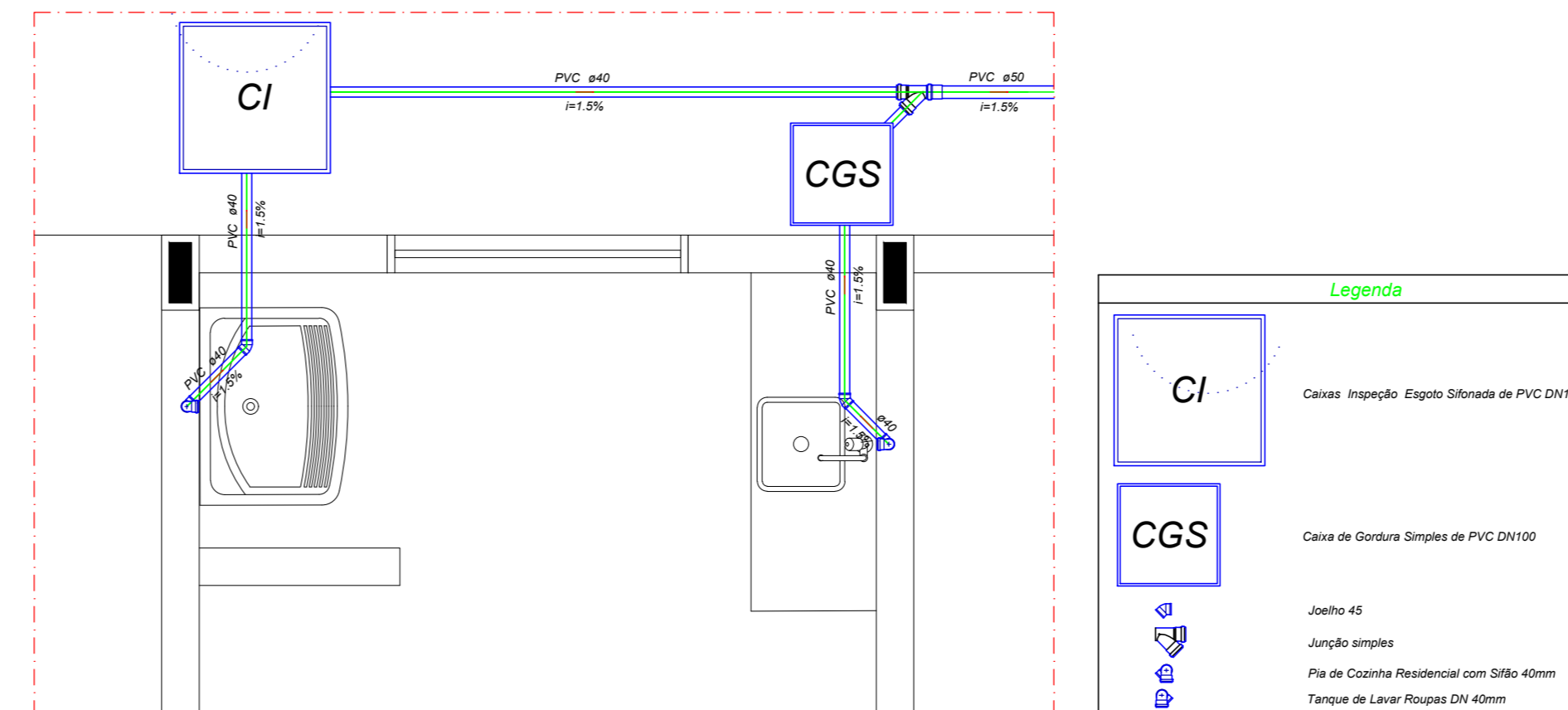
DETALHE BIORREATOR E BIOFILTRO
 ESCALA= 1 : 25



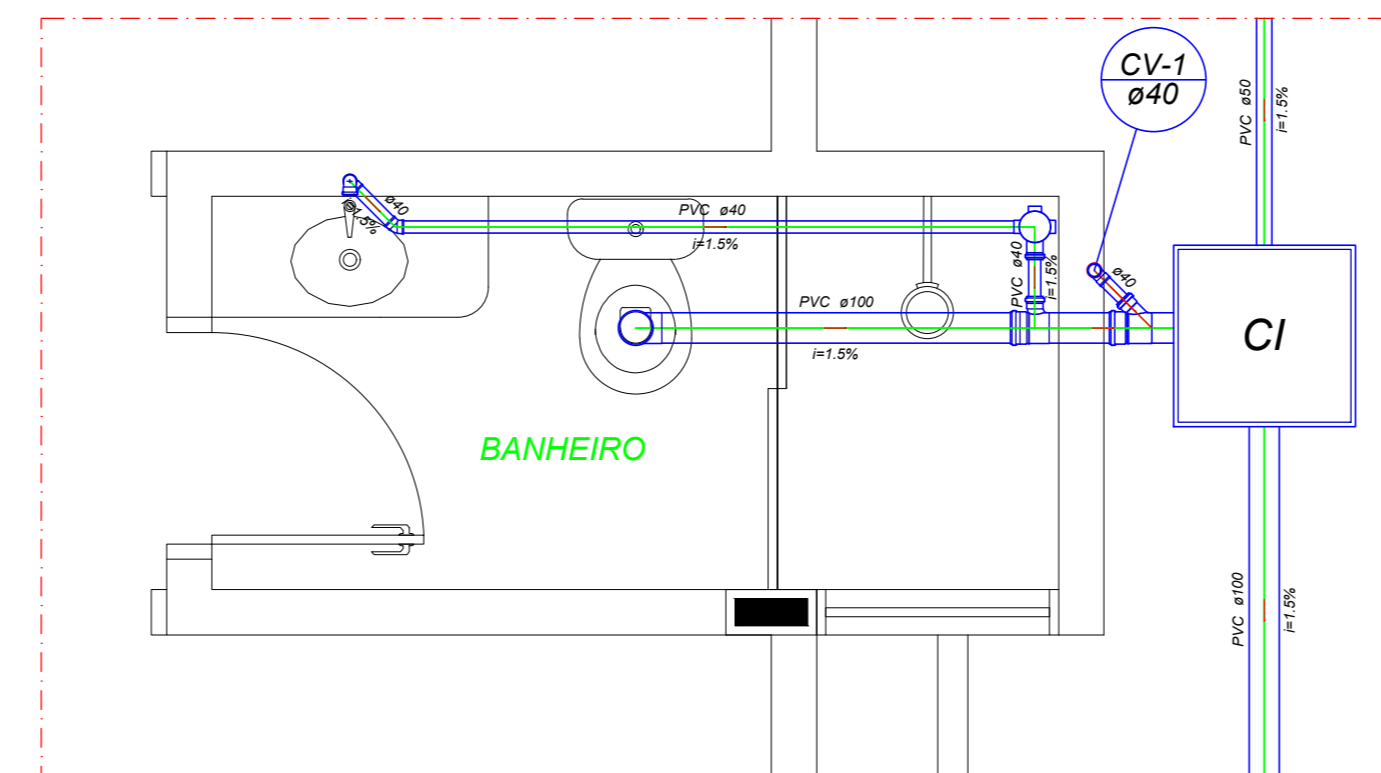
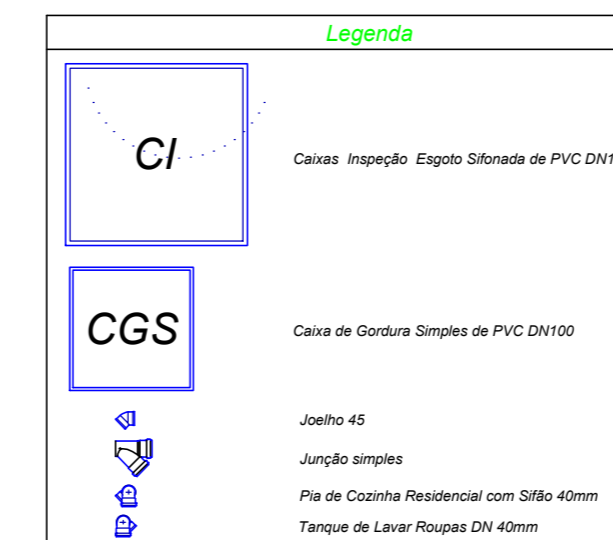
DETALHE SUMIDOURO
 ESCALA= 1 : 25



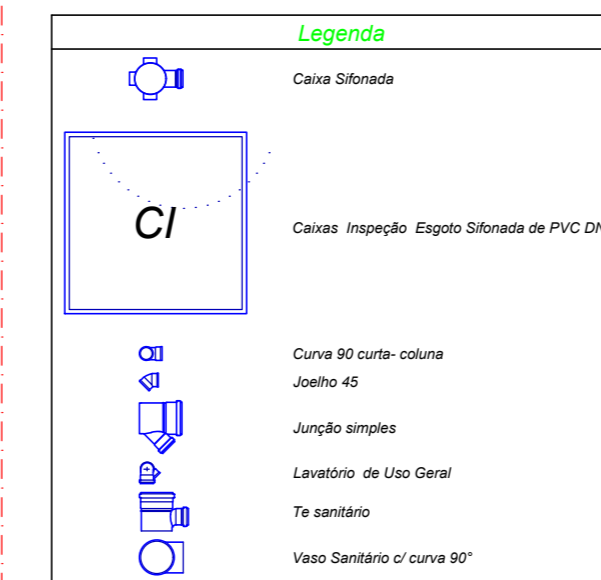
PLANTA BAIXA - PAVIMENTO TÉRREO
 ESCALA= 1 : 50



DETALHE S1
 ESCALA= 1 : 25



DETALHE S2
 ESCALA= 1 : 25



OBS.: TODAS AS UNIDADES DE MEDIDA DO PRESENTE PROJETO ESTÃO EM METROS.
 CARIMBOS / APROVAÇÕES

É PROIBIDA A REPRODUÇÃO TOTAL OU PARCIAL DESTA PROJETO, SEM A AUTORIZAÇÃO DA EMPRESA PROJETISTA.
 LEI Nº 5194 DE 24/12/1966 (ART. 17 E 18) / LEI 9610 DE 19/02/98 (ART. 7 INCISO X)

EMPRESA CONTRATADA	RESPONSÁVEL TÉCNICO	PROPRIETÁRIOS
AZEVEDO PROJETOS E ASSESSORIA CNPJ Nº: 31.219.692/0001-97	GUSTAVO FERREIRA ENGENHEIRO CIVIL CREA/SC 180.570-7	MUNICÍPIO DE ANCHIETA PROPRIETÁRIO CNPJ Nº: 83.024.887/0001-22
OBRA - ENDEREÇO		
RESIDÊNCIA POPULAR EM BLOCO DE CONCRETO PERÍMETRO URBANO - MUNICÍPIO DE ANCHIETA/SC		
PROPRIETÁRIO		
MUNICÍPIO DE ANCHIETA		
PROJETO		
INSTALAÇÕES SANITÁRIAS		
AUTORIA	DES.	Azevedo
GUSTAVO FERREIRA ENGENHEIRO CIVIL CREA/SC 180.570-7	ESCALA	INDICADA
CONTEÚDO DA PRANCHA	DATA	MARÇO/2022
PLANTA BAIXA PAV. TÉRREO - DETALHAMENTOS	REV.	PROJETO FASE FOLHA TOTAL
	00	EXE PE 01 01

