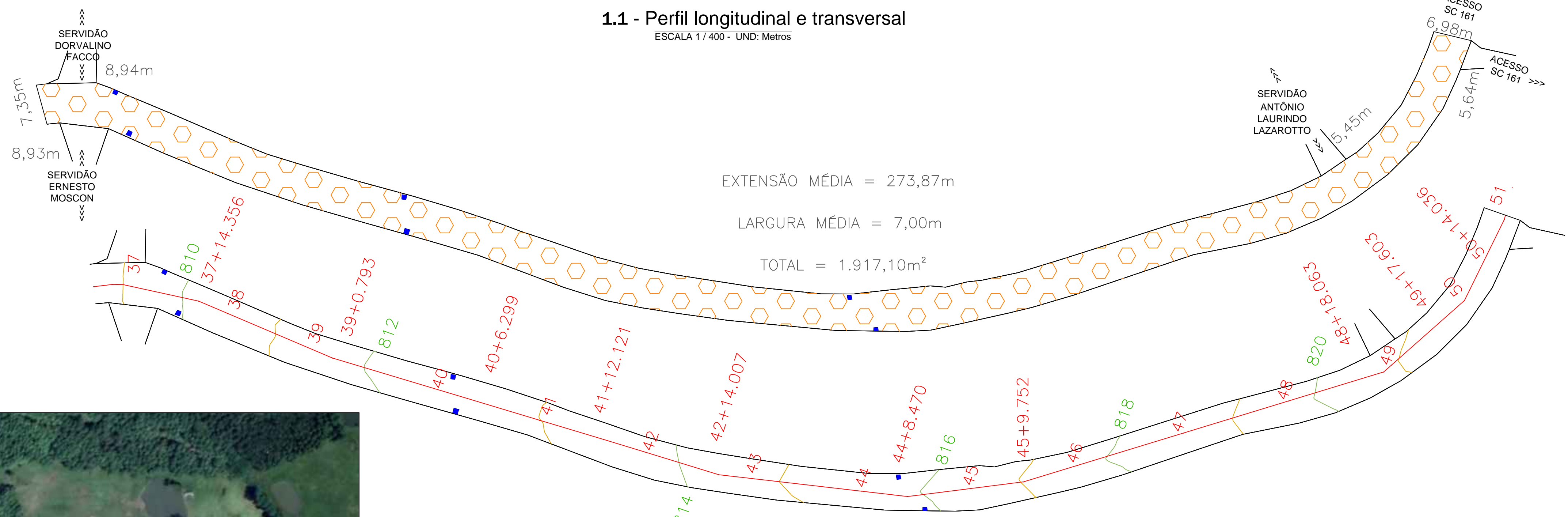
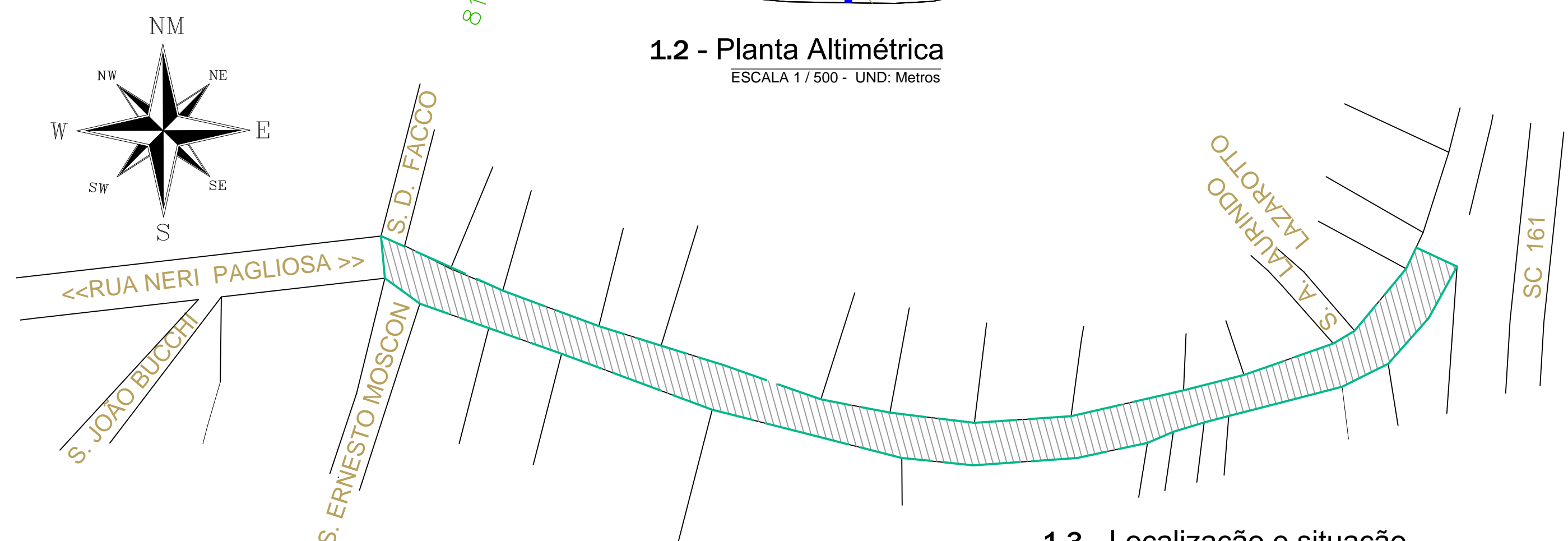


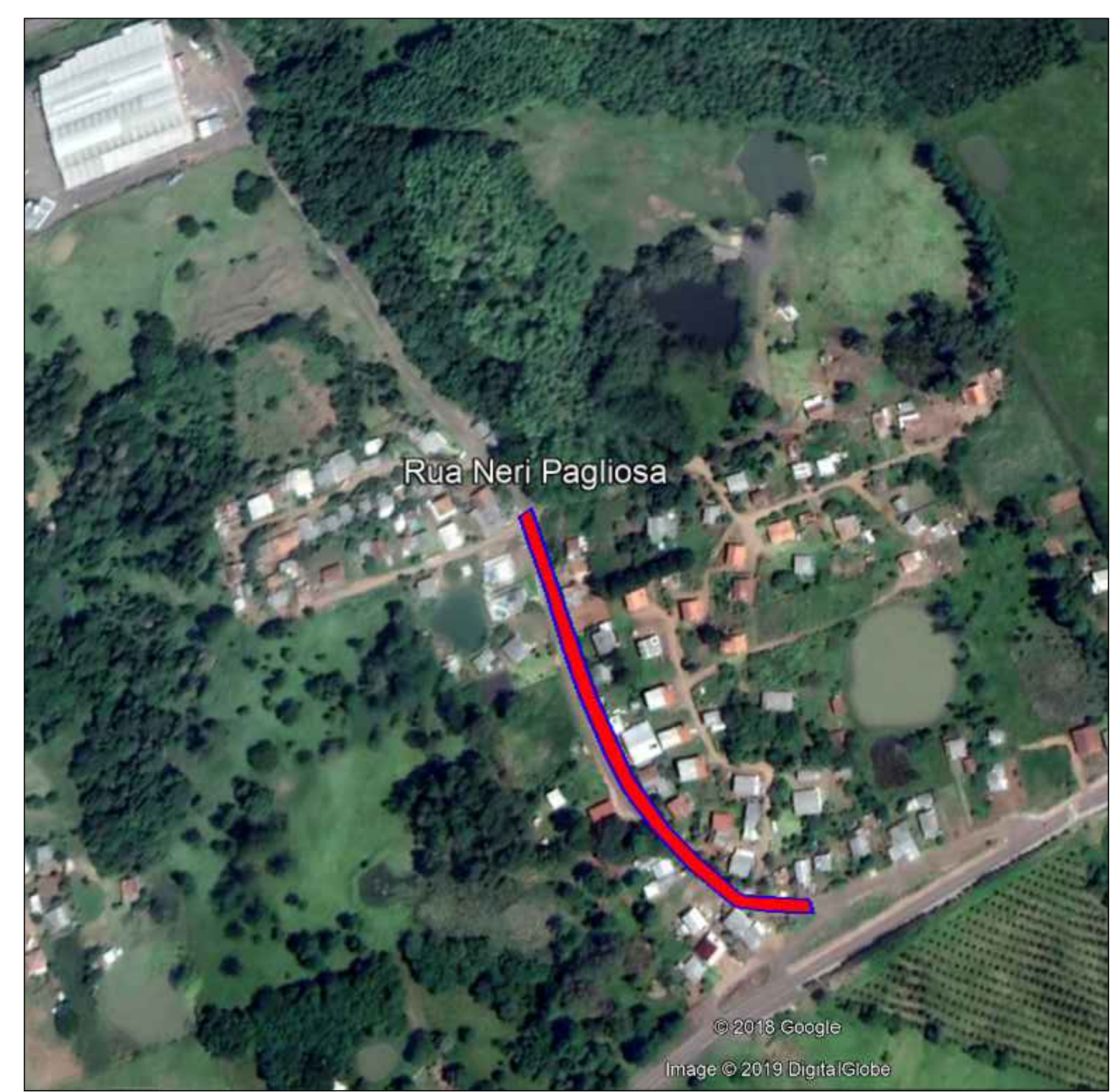
1.1 - Perfil longitudinal e transversal
ESCALA 1 / 400 - UND: Metros



1.2 - Planta Altimétrica
ESCALA 1 / 500 - UND: Metros



1.3 - Localização e situação
ESCALA 1 / 1000 - UND: Metros



Representação meramente ilustrativa - Fonte (Google Earth / junho de 2019)

	LIMITES		CURVAS DE NIVEIS - LINHAS MESTRAS 1,00M
	TELEFONE PÚBLICO		CURVAS DE NIVEIS - LINHAS INTERMEDIÁRIAS 0,50M
	POSTES DE ENERGIA		ÁREA A SER PAVIMENTADA
	PERFIL LONGITUDINAL		BOCAS DE LOBO EXISTENTES
	PERFIL TRANSVERSAL		CANTEIRO CENTRAL

OBSERVAÇÕES:
Representações gráficas com padronização de escalas convertidas para unidade de medidas em metros (M) expressas em prancha / papel formato A1.

ESPAÇO DESTINADO À APROVAÇÕES

	MUNICÍPIO DE ANCHIETA CNPJ: 83.024.687/0001-22 Av. Anchieta, nº 838, Centro, Anchieta / SC DEPARTAMENTO DE ENGENHARIA	
	Objetivo: Pavimentação asfáltica em C.B.U.Q. sobre pavimentação poliédrica (calçamento existente).	
Endereço: Rua Neri Pagliosa, centro, Anchieta - SC, Centro urbano do município.		Data: 25/06/2019 Local: Anchieta - SC
Dimensões a serem construídas: 1.917,10 m²		P/001/2019 R01 Prancha 01/02
Proprietário:	Resp. Técnico:	
MUNICÍPIO DE ANCHIETA / SC CNPJ: 83.024.687/0001-22		JOÃO EVERTON RUBY Engenheiro civil CREA/SC 13064-G